



Zabawa bez barier

Katalog urządzeń integracyjnych
na place zabaw



Tak!

Przestrzeń rekreacyjna bez barier!



Idea inkluzywności nie oznacza wyposażanie terenów rekreacyjnych w urządzenia wyłącznie dla osób poruszających się na wózkach inwalidzkich!

Integracja to godzenie potrzeb użytkowników pełnosprawnych oraz z niepełnosprawnością w atrakcyjny, bezpieczny i angażujący sposób. To nauka wzajemnego szacunku, równości, empatii i zrozumienia oraz wspólna zabawa, bez podziału użytkowników i wykluczania którejkolwiek z grup.

„Spędzanie wolnego czasu na świeżym powietrzu w towarzystwie grupy rówieśników pozwoli niepełnosprawnym dzieciom na przeżywanie szczęśliwego dzieciństwa, do którego ma prawo każde dziecko”.

Kamila Gapska, NAVITA Rehabilitacja, Toruń

„To ważne projekty, wypełniające lukę rynkową oraz dające możliwość wyrównania szans osób na wózkach inwalidzkich w zakresie możliwości zabawy i rehabilitacji na świeżym powietrzu”.

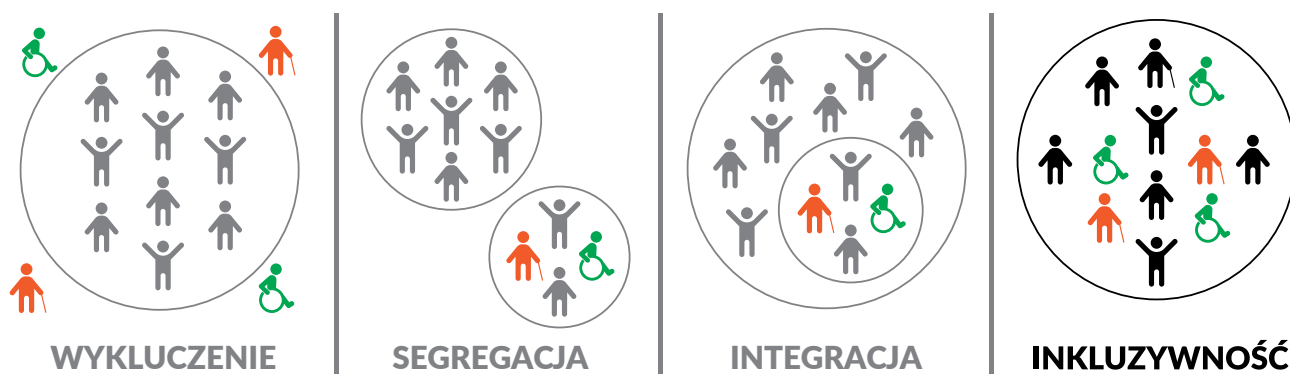
Ewelina Tobolska, Fundacja MAJA, Gdańsk



INKLUZYWNOŚĆ

CZYM JEST INKLUZYWNOŚĆ?

To otwartość uwzględniająca doświadczenia i potrzeby różnych mniejszości, w tym także osób z niepełnościami. To stworzenie warunków i możliwości uczestnictwa każdego, niezależnie od poziomu sprawności, przekonania czy płci. Przeciwnościem inkluzji jest wykluczenie, które ma miejsce aktualnie na większości placów zabaw.



INKLUZYWNOŚĆ TO:

- oszczędność, ponieważ montuje się jeden zestaw urządzeń dla wszystkich
- spełnienie wymagań projektowania uniwersalnego oraz standardów dostępności
- możliwość zabawy dla dzieci, które dotychczas nie mogły jej doświadczyć na równi z innymi

Huśtawka integracyjna

KOD: WDHUS06X



OPIS

Huśtawka integracyjna to urządzenie, którego zadaniem jest zapewnienie możliwości jednoczesnej zabawy osobom pełnosprawnym oraz użytkownikom na wózkach inwalidzkich. Jest to urządzenie pełniące funkcję terapeutyczną i zabawową jednocześnie. Urządzenie oprócz zabawy, daje możliwość ćwiczenia kończyn górnych, a także poprawienia integracji sensorycznej i propriocepcji. Dla osób z niepełnosprawnościami szczególnie cenny jest aspekt „sprawczości” polegający na

wprawianiu huśtawki w ruch poprzez odpychanie się kończynami górnymi od rękojeści. Jeżeli osoba z niepełnosprawnością nie jest w stanie napędzać urządzenia, wystarczy, że czynność tą wykonuje osoba pełnosprawna uczestnicząca w zabawie. Huśtawka integracyjna występuje w zestawie z tablicą informacyjną, która musi znaleźć się z bezpośrednim sąsiedztwie zamontowanego urządzenia, w nieosłoniętym, dobrze widocznym dla użytkowników miejscu.

FUNKCJE

Zabawa,
kinezyterapia,
integracja sensoryczna,
trening równowagi,
trening koordynacji.

PRZEZNACZENIE

Siłownie zewnętrzne,
specjalne place zabaw
przy szkołach, ośrodkach,
fundacjach.

ZGODNOŚĆ Z NORMĄ

PN-EN 16630:2015-06



**MAKSYMALNA LICZBA
UŻYTKOWNIKÓW**

2

**WYSOKOŚĆ SWOBODNEGO
UPADKU**

Brak

WYMIARY

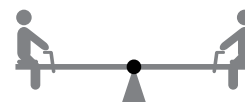
Wymiary zew.: 2210 × 1951 mm
Wys. od poziomu gruntu: 1242 mm
Masa: 260 kg



Huśtawka wagowa integracyjna

NOWOŚĆ

KOD: WDHUS06K



OPIS

Huśtawka wagowa integracyjna to urządzenie, którego zadaniem jest zapewnienie możliwości jednoczesnej zabawy osobom pełnosprawnym oraz użytkownikom na wózkach inwalidzkich. Jest to urządzenie pełniące funkcję terapeutyczną i zabawową jednocześnie. Stanowi odpowiednik popularnych na placach zabaw huśtawek wagowych, które są zupełnie niedostępne dla osób

na wózkach inwalidzkich. Różnica w długościach i wymiarach obu platform daje możliwość efektywnego huśtania się bez pomocy osób z zewnątrz. Osoba pełnosprawna napędza urządzenie poruszając się na platformie. Platforma dla osoby na wózku nie przechyla się względem podłoża, co gwarantuje bezpieczną zabawę nawet przy słabiej działających hamulcach w wózku inwalidzkim.

FUNKCJE

Zabawa,
kinezyterapia,
integracja sensoryczna.

PRZEZNACZENIE

Publiczne place zabaw,
specjalne place zabaw
przy szkołach, ośrodkach,
fundacjach, domach seniora,
parki miejskie, parki rozrywki.

ZGODNOŚĆ Z NORMĄ

PN-EN 1176



MAKSYMALNA LICZBA UŻYTKOWNIKÓW

4

WYSOKOŚĆ SWOBODNEGO UPADKU

Brak

WYMIARY

Wymiary zew.: 3790 x 1000 x 2370 mm

Wys. podnoszenia platformy
dla wózka: 400 mm

Wys. podnoszenia platformy
dla użytkownika stojącego: 800 mm

Masa: 530 kg



Karuzela integracyjna

KOD: WDKAR02



OPIS

Karuzela integracyjna to urządzenie innowacyjne, o zupełnie innym sposobie napędzania niż pozostałe karuzele na rynku. Karuzela kręci się tylko w jednym kierunku poprzez napędzanie jej specjalną dźwignią dostosowaną do potrzeb osób z niepełnosprawnościami. Użytkownik bawiąc się, ćwiczy kończyny górne. Ma pełną kontrolę nad prędkością i tempem wprawiania urządzenia w ruch oraz może decydować

o zatrzymaniu, bo urządzenie wyposażone jest w hamulce. Jeżeli osoba z niepełnosprawnością nie jest w stanie napędzać urządzenia, wystarczy, że czynność tą wykonuje osoba pełnosprawna uczestnicząca w zabawie. Podobnie jest z hamowaniem – wystarczy, że hamulca używa jedna osoba. Urządzenie wyposażone jest w dwa krzeselka, które po złożeniu stają się oparciami dla wózków inwalidzkich.

FUNKCJE

Zabawa,
kinezyterapia,
integracja sensoryczna,
trening równowagi,
trening koordynacji.

PRZEZNACZENIE

Publiczne place zabaw,
specjalne place zabaw
przy szkołach, ośrodkach,
fundacjach, parki
sensoryczne, kieszonkowe.

ZGODNOŚĆ Z NORMĄ

PN-EN 1176



**MAKSYMALNA LICZBA
UŻYTKOWNIKÓW**

2

**WYSOKOŚĆ SWOBODNEGO
UPADKU**

433 mm

WYMIARY

Wymiary zew.: Ø 2640 mm

Wys. od poziomu gruntu: 1028 mm

Masa: 520 kg



Kolejka integracyjna

KOD: WDPOC01

NOWOŚĆ



OPIS

Kolejka integracyjna TERMA to urządzenie w formie karuzeli napędzanej przy pomocy rotorów, jedno- lub dwustanowiskowych. Urządzenie nie posiada barier w dostępie i przeznaczone jest do użytku jednocześnie dla użytkowników pełnosprawnych oraz z niepełnosprawnościami, także dla osób poruszających się na wózkach inwalidzkich. Dla osób z niepełno-

sprawnościami szczególnie cenny jest aspekt „sprawczości” polegający na wprawianiu koła w ruch poprzez wykonywanie ćwiczeń na rotorze do kończyn górnych. Na urządzeniu jednocześnie może obsługiwać rotory 6 osób. Urządzenie może zostać uruchomione już przez 1 osobę. Na urządzeniu może znajdować się jednocześnie 20 osób.

FUNKCJE

Zabawa,
terapia poznawcza,
integracja sensoryczna.

PRZEZNACZENIE

Publiczne place zabaw,
specjalne place zabaw
przy szkołach, szpitalach,
ośrodkach rehabilitacji,
fundacjach, domy seniora,
parki miejskie, parki rozrywki,
atrakcje turystyczne.

ZGODNOŚĆ Z NORMĄ

PN-EN 1176

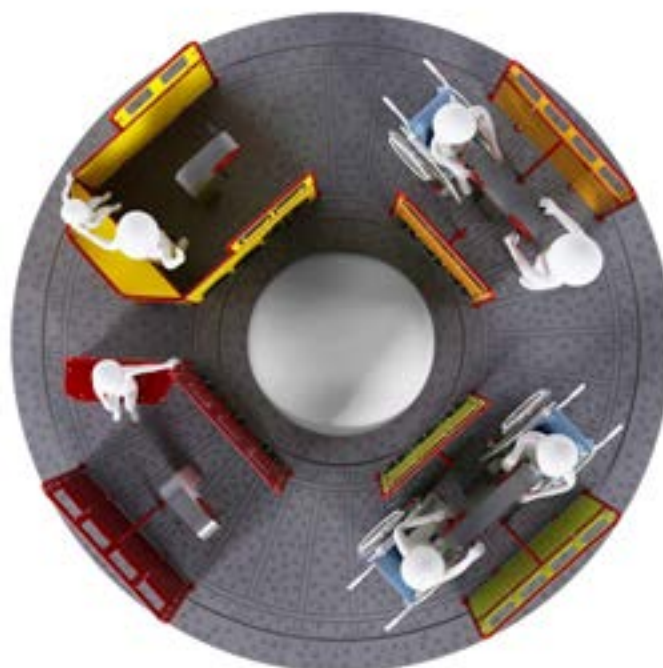


MAX. LICZBA UŻYTKOWNIKÓW
20

WYSOKOŚĆ SWOBODNEGO UPADKU
Brak

WYMIARY

Wymiary zew. urządzenia: Ø 4705 mm
Wysokość całkowita od poziomu gruntu:
1304 mm
Masa: 2100 kg*



* bez fundamentów i wypełnienia materia-
łem sypkim

Bujak integracyjny

KOD: WDBUJ01



OPIS

Bujak integracyjny to urządzenie służące do zabawy poprzez przyciąganie się do barierek oraz jako urządzenie odbijające. Sprężyny umieszczone pod platformą dają możliwość wychylania platformy na boki. Przy urządzeniu są dwa zesta-

wy barierek, z których można korzystać, zależnie od potrzeb – niższe i wyższe. Urządzenie, oprócz zabawy, służy poprawie propriocepcji i koordynacji oraz wspiera kinezyterapię kończyn górnych.

FUNKCJE

Zabawa,
kinezyterapia,
integracja sensoryczna,
trening koordynacji.

PRZEZNACZENIE

Publiczne place zabaw,
specjalne place zabaw
przy szkołach, ośrodkach,
fundacjach, parki
sensoryczne, kieszonkowe.

ZGODNOŚĆ Z NORMĄ

PN-EN 1176



**MAKSYMALNA LICZBA
UŻYTKOWNIKÓW**

2

**WYSOKOŚĆ SWOBODNEGO
UPADKU**

Brak

WYMIARY

Wymiary zew.: 2093 × 1390 mm

Wys.: 1041 mm od poziomu platformy

Masa: 330 kg



Kołowrotek integracyjny

KOD: WDKOL01

NOWOŚĆ



OPIS

Głównym atutem kołowrotka integracyjnego jest wspieranie rehabilitacji kończyn górnych poprzez napędzanie urządzenia za pomocą rotorów do kończyn górnych. Rotory wprawiają w ruch kolorowe koło urządzenia. Użytkownicy kołowrotka mają wrażenie poruszania się. Dodatkowo

zestaw kolorów polecany do wypełnienia koła był konsultowany z terapeutami i jego zadaniem jest wspieranie integracji sensorycznej poprzez grę kolorów i światła przechodzącego przez płyty. Kołowrotek to terapia i zabawa w jednym.

FUNKCJE

Zabawa,
kinezyterapia,
integracja sensoryczna.

PRZEZNACZENIE

Publiczne place zabaw,
specjalne place zabaw
przy szkołach, ośrodkach,
fundacjach, domach seniora,
parki miejskie, parki rozrywki.

ZGODNOŚĆ Z NORMĄ

PN-EN 1176



MAKSYMALNA LICZBA UŻYTKOWNIKÓW

2

WYSOKOŚĆ SWOBODNEGO UPADKU

Brak

WYMIARY

Średnica koła: Ø3100 mm

Zewnętrzna szer. koła: 1150 mm

Wys. od poziomu gruntu

do górnej krawędzi koła: 2482 mm

Wymiary platformy: dł. 2628 mm, szer. 1350 mm

Masa: 450 kg



Labirynt integracyjny

KOD: WDLAB01



OPIS

Urządzenie przeznaczone jest do treningu motoryki, równowagi, koncentracji, rozpoznawania kolorów oraz do zabawy i rywalizacji. Stanowi atrakcyjny i angażujący element wyposażenia placu zabaw. Dla osób z niepełnosprawnościami szczególnie cenny jest aspekt „sprawczości”, czyli

wpływu poprzez ruch stołem labiryntu na ruch i kierunek tego ruchu toczącej się kuli. Ergonomiczne rękojeści dają możliwość wygodnego chwytu i przeznaczone są dla osób o różnym poziomie sprawności kończyn górnych.

FUNKCJE

Zabawa,
terapia poznawcza,
kinezyterapia,
trening koordynacji.

PRZEZNACZENIE

Publiczne place zabaw,
specjalne place zabaw
przy szkołach, ośrodkach,
fundacjach, parki
sensoryczne, kieszonkowe.

ZGODNOŚĆ Z NORMĄ

PN-EN 1176



MAKSYMALNA LICZBA UŻYTKOWNIKÓW

2

WYSOKOŚĆ SWOBODNEGO UPADKU

Brak

WYMIARY

Wymiary zew.: 828 × 794 × 994 mm

Wys. mierzona od poziomu gruntu: 994 mm

Zakres wychylenia urządzenia: około 7 stopni

Masa: 40 kg



Zestaw piaskownic integracyjnych

KOD: WDPIA01



OPIS

Zabawa w piaskownicy to przede wszystkim terapia ręki, trening umiejętności manualnych. Można umieścić w piasku kolorowe kamyczki, muszelki lub inne przedmioty. Zadaniem osoby, która się bawi jest ich znalezienie w piasku, chwycenie i wyjęcie. Taki rodzaj zabawy wspiera również integrację sensoryczną. Piaskownica integracyjna podwyższona daje możliwość prowadzenia terapii osób z niepełnosprawnością

ruchową, intelektualną oraz zapewnia dodatkowe wspomaganie rozwoju i zabawy dzieci pełnosprawnych. Z piaskownicy podwyższonej mogą korzystać osoby poruszające się na wózkach inwalidzkich, ale mogą się przy niej bawić też osoby pełnosprawne. Wspólna zabawa daje możliwość integracji. Zabawa w piaskownicy to przede wszystkim terapia ręki, trening umiejętności manualnych.

FUNKCJE

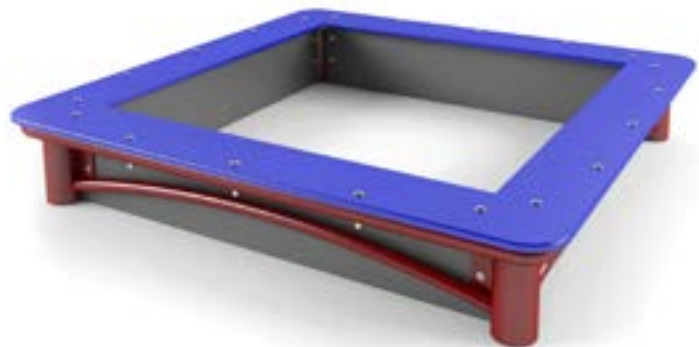
Zabawa, kinezyterapia, integracja sensoryczna, terapia ręki.

PRZEZNACZENIE

Publiczne place zabaw, specjalne place zabaw przy szkołach, ośrodkach, fundacjach, parki sensoryczne i kieszonkowe.

ZGODNOŚĆ Z NORMĄ

PN-EN 1176



MAKSYMALNA LICZBA UŻYTKOWNIKÓW

8

WYSOKOŚĆ SWOBODNEGO UPADKU

Brak

WYMIARY

Wymiary zew. piask. niskiej: 1410 × 1410 mm
 Zew. piask. wysokiej: 1360 × 1360 mm
 Wys. piask. niskiej od poziomu gruntu: 240 mm
 Wys. piask. wysokiej od poziomu gruntu: 879 mm
 Masa piaskownicy niskiej: 67 kg
 Masa piaskownicy wysokiej: 117 kg



Piaskownica integracyjna podwyższona

KOD: WDPIA02



OPIS

Zabawa w piaskownicy to przede wszystkim terapia ręki, trening umiejętności manualnych. Można umieścić w piasku kolorowe kamyczki, muszेलki lub inne przedmioty. Zadaniem osoby, która się bawi jest ich znalezienie w piasku, chwycenie i wyjęcie. Taki rodzaj zabawy wspiera również integrację sensoryczną. Piaskownica integracyj-

na podwyższona daje możliwość prowadzenia terapii osób z niepełnosprawnością ruchową, intelektualną oraz zapewnia dodatkowe wspomaganie rozwoju i zabawy dzieci pełnosprawnych. Wspólna zabawa daje możliwość integracji.

FUNKCJE

Zabawa,
kinezyterapia,
integracja sensoryczna,
terapia ręki.

PRZEZNACZENIE

Publiczne place zabaw,
specjalne place zabaw
przy szkołach, ośrodkach,
fundacjach, parki
sensoryczne i kieszonkowe.

ZGODNOŚĆ Z NORMĄ

PN-EN 1176



**MAKSYMALNA LICZBA
UŻYTKOWNIKÓW**

4

**WYSOKOŚĆ SWOBODNEGO
UPADKU**

Brak

WYMIARY

Wym. zew.: 1360 × 1360 mm

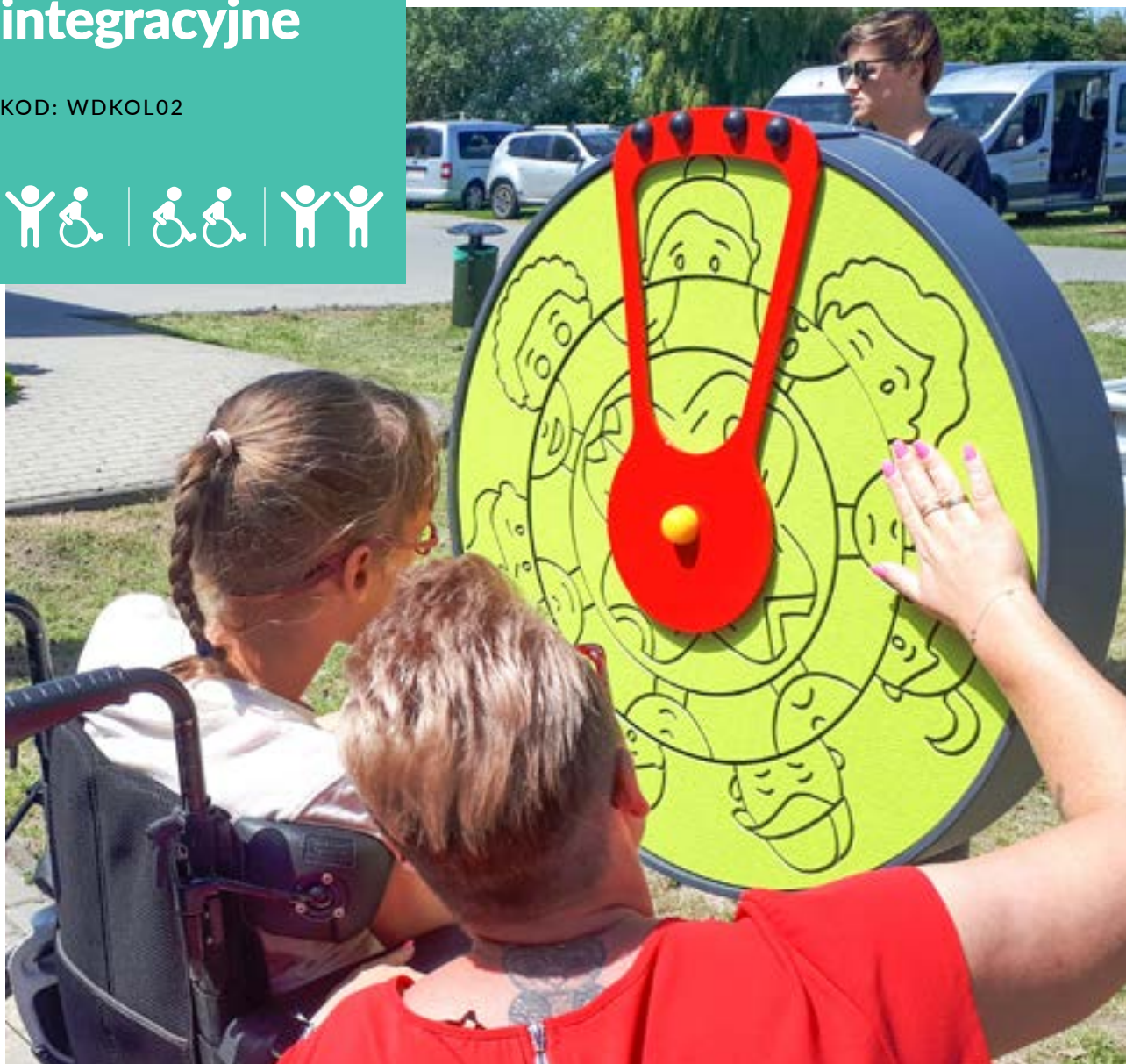
Wys. od poziomu gruntu: 879 mm

Masa: 117 kg



Koło integracyjne

KOD: WDKOL02



OPIS

Umieszczone na urządzeniu grafiki prezentujące twarze z różnymi emocjami. Dają możliwość prowadzenia rehabilitacji poznawczej, realizacji ćwiczeń i rozmów o emocjach oraz do wspierania komunikacji AAC w zakresie pokazywania, jak dana osoba czuje się w konkretnym momencie.

Urządzenie nadaje się dla osób z problemami z widzeniem, ponieważ grafika jest wyfrezowana w płycie (linia grafiki jest wklęsła). Z urządzenia mogą korzystać osoby o różnym poziomie sprawności oraz osoby pełnosprawne, w różnych konfiguracjach względem tych użytkowników.

FUNKCJE

Zabawa,
terapia poznawcza,
edukacja,
komunikacja AAC.

PRZEZNACZENIE

Publiczne place zabaw,
specjalne place zabaw
przy szkołach, ośrodkach,
fundacjach, parki
sensoryczne, kieszonkowe .

ZGODNOŚĆ Z NORMĄ

PN-EN 1176



MAKSYMALNA LICZBA UŻYTKOWNIKÓW

2

WYSOKOŚĆ SWOBODNEGO UPADKU

Brak

WYMIARY

Wymiary zewnętrzne: 720 × 578 × 1375 mm

Średnica zewnętrzna koła: 720 mm

Wys. osi koła od poziomu gruntu: 800 mm

Wys. dolnej krawędzi koła od gruntu: 440 mm

Masa: 50 kg



Blozki integracyjne

KOD: WDBLO01



OPIS

Konstrukcja urządzenia daje możliwość wyboru dowolnej grafiki z listy dostępnych wzorów oraz koloru płyt blozków. W ramach zapewnienia możliwości integracji, można zamontować kilka urządzeń obok siebie, dając użytkownikom dowolność i wybór odpowiedniego stopnia trudności.

Urządzenie nadaje się dla osób z problemami z widzeniem, ponieważ grafika jest wyfrezowana w płycie (linia grafiki jest wklęsła). Z urządzenia mogą korzystać osoby o różnym poziomie sprawności oraz osoby pełnosprawne, w różnych konfiguracjach względem tych użytkowników.

FUNKCJE

Zabawa,
terapia poznawcza,
edukacja.

PRZEZNACZENIE

Publiczne place zabaw,
specjalne place zabaw
przy szkołach, ośrodkach,
fundacjach, parki
sensoryczne, kieszonkowe.

ZGODNOŚĆ Z NORMĄ

PN-EN 1176



MAKSYMALNA LICZBA UŻYTKOWNIKÓW

2

WYSOKOŚĆ SWOBODNEGO UPADKU

Brak

WYMIARY

Wym.zew.: 1858 × 300 × 300 mm

Wys. od poziomu gruntu: 1658 mm

Odległość pierwszego bloczka
od poziomu gruntu: 715 mm

Masa: 32 kg



Bloczki integracyjne poziome

KOD: WDBLO02



OPIS

Jest to urządzenie pełniące funkcję terapeutyczną i zabawową jednocześnie. Poza ośrodkami rehabilitacji, urządzenie nadaje się doskonale do szkół i przedszkoli, w których są dzieci o różnym poziomie sprawności, a także na publiczne place zabaw lub do ośrodków opiekuńczych.

Użytkownicy mogą dopasowywać grafiki kontekstowo tak, aby w jednym rzędzie utworzyły komplet. Dzięki grafikom na bloczkach możliwa jest także komunikacja AAC. Urządzenie wspiera kinezyterapię kończyny górnej oraz rozwój poznawczy.

FUNKCJE

Zabawa,
terapia poznawcza,
edukacja,
kinezyterapia,
komunikacja AAC.

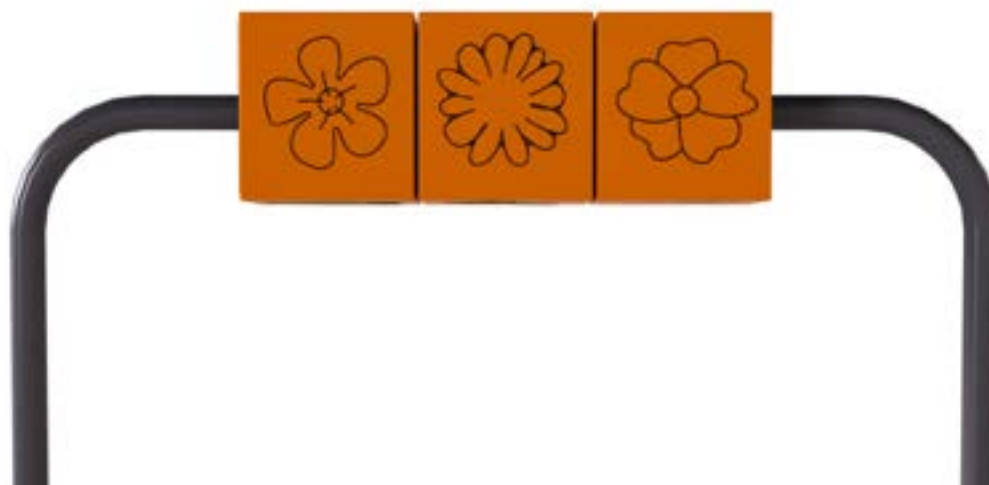
PRZEZNACZENIE

Publiczne place zabaw,
specjalne place zabaw
przy szkołach, ośrodkach,
fundacjach, domach seniora,
parki miejskie, parki rozrywki,
szkoły i przedszkola.

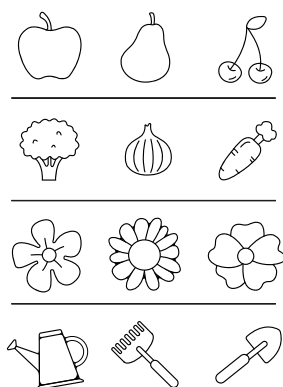
ZGODNOŚĆ Z NORMĄ

PN-EN 1176

WYBIERZ WZÓR



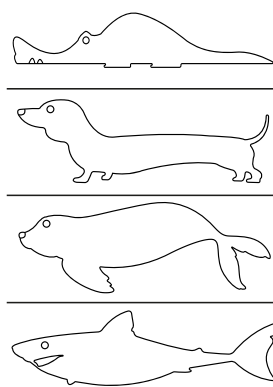
OGRÓD



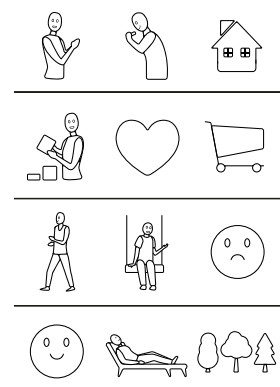
POGODA



ZWIERZĘTA



KOMUNIKACJA AAC



MAKSYMALNA LICZBA UŻYTKOWNIKÓW

2

WYSOKOŚĆ SWOBODNEGO UPADKU

Brak

WYMIARY

Wym.zew.: 1680 x 1372 x 304 mm

Wys. od poziomu gruntu: 1658 mm

Odległość od poziomu gruntu: 868 mm

Masa: 46 kg



Tablica integracyjna Puzzle

KOD: WDTAB03



FUNKCJE:

Zabawa, terapia poznawcza, edukacja

PRZEZNACZENIE:

Publiczne place zabaw, specjalne place zabaw przy szkołach, ośrodkach, fundacjach, domach seniora, parki miejskie, parki rozrywki, szkoły i przedszkola.

DANE TECHNICZNE:

Max. ilość użytkowników: 2
Wymiary zewn.: 1850 x 1060 x 60 mm
Wysokość od poziomu gruntu: 1650 mm
Odległość paneli od poziomu gruntu: 685 mm
Wysokość swobodnego upadku: brak
Masa: 49 kg

DANE TECHNICZNE:

PN-EN 1176



Tablica integracyjna Geometryczna

KOD: WDTAB01



FUNKCJE:

Zabawa, terapia poznawcza, edukacja, kinezyterapia

PRZEZNACZENIE:

Publiczne place zabaw, specjalne place zabaw przy szkołach, ośrodkach, fundacjach, domach seniora, parki miejskie, parki rozrywki, szkoły i przedszkola.

DANE TECHNICZNE:

Max. ilość użytkowników: 2
Wymiary zewn.: 1669 x 880 x 122 mm
Wysokość od poziomu gruntu: 1650 mm
Odległość tablicy od poziomu gruntu: 690 mm
Wysokość swobodnego upadku: brak
Masa: 20 kg

DANE TECHNICZNE:

PN-EN 1176



Tablica integracyjna Tor

KOD: WDTAB02



FUNKCJE:

Zabawa, terapia poznawcza, edukacja, kinezyterapia

PRZEZNACZENIE:

Publiczne place zabaw, specjalne place zabaw przy szkołach, ośrodkach, fundacjach, domach seniora, parki miejskie, parki rozrywki, szkoły i przedszkola.

DANE TECHNICZNE:

Max. ilość użytkowników: 2
Wymiary zewn.: 1670 x 880 x 122 mm
Odległość tablicy od poziomu gruntu: 690 mm
Wysokość swobodnego upadku: brak
Masa: 20 kg

DANE TECHNICZNE:

PN-EN 1176



Tablica integracyjna Marble Run

KOD: WDTAB04



FUNKCJE:

Zabawa, terapia poznawcza, edukacja, kinezyterapia

PRZEZNACZENIE:

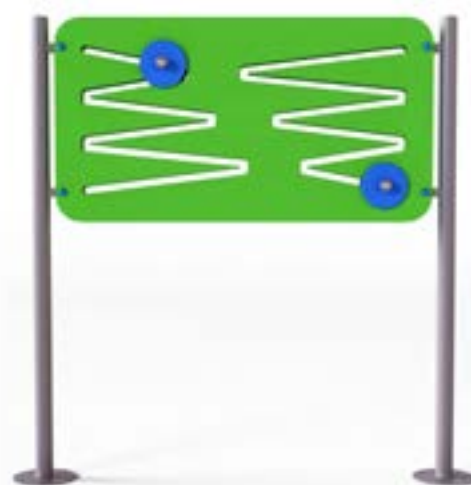
Publiczne place zabaw, specjalne place zabaw przy szkołach, ośrodkach, fundacjach, domach seniora, parki miejskie, parki rozrywki, szkoły i przedszkola.

DANE TECHNICZNE:

Max. ilość użytkowników: 2
Wymiary zewn.: 1670 x 1420 x 188 mm
Odległość tablicy od poziomu gruntu: 710 mm
Wysokość swobodnego upadku: brak
Masa: 40 kg

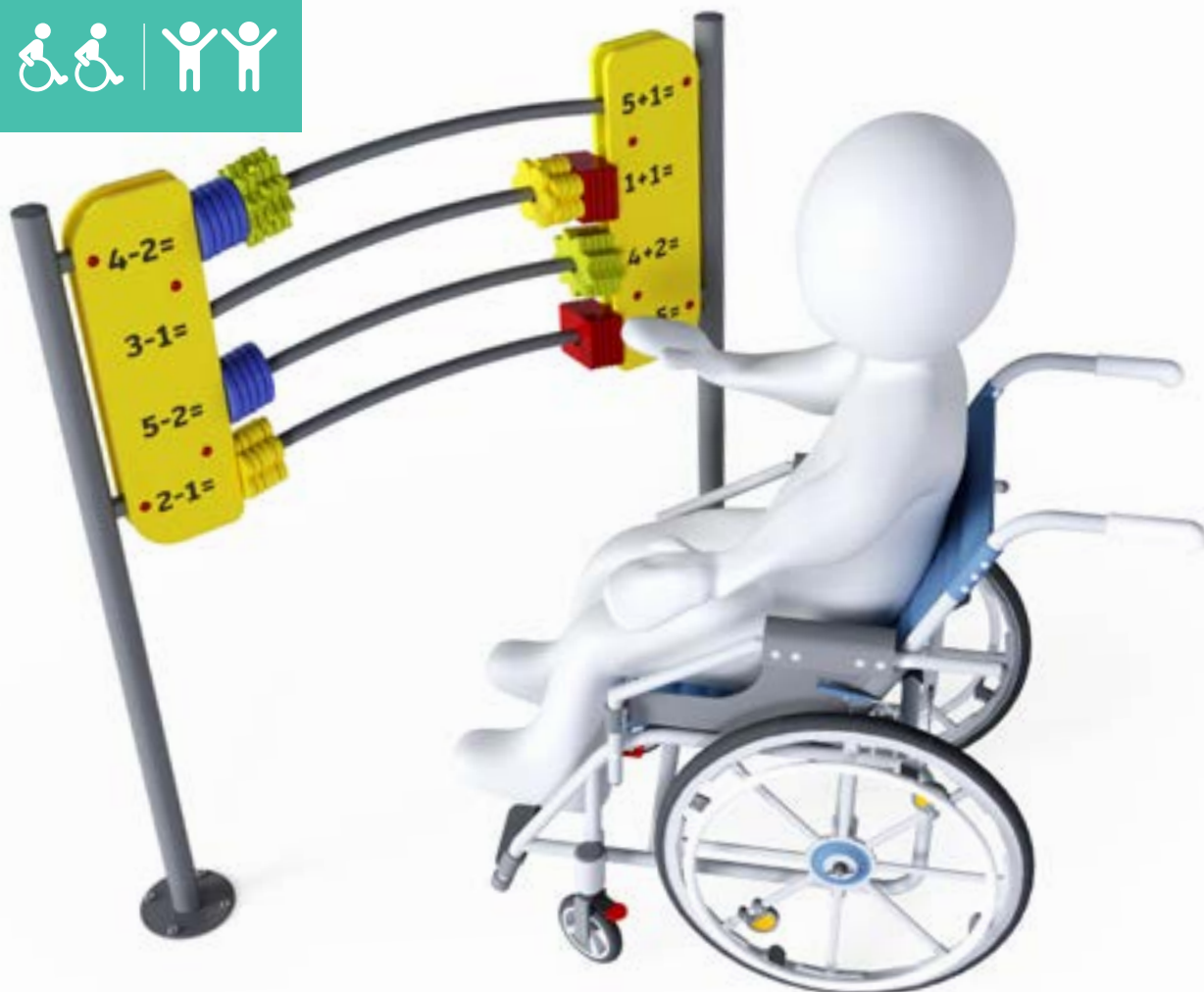
DANE TECHNICZNE:

PN-EN 1176



Tablica integracyjna Liczydło 1

KOD: WDTAB05



FUNKCJE:

Zabawa, terapia poznawcza, edukacja, kinezyterapia

PRZEZNACZENIE:

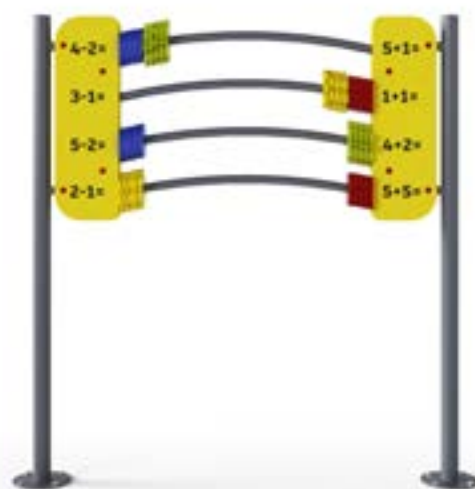
Publiczne place zabaw, specjalne place zabaw przy szkołach, ośrodkach, fundacjach, domach seniora, parki miejskie, parki rozrywki, szkoły i przedszkola.

DANE TECHNICZNE:

Max. ilość użytkowników: 2
Wymiary zewn.: 1605 x 1468 mm x 147 mm
Odległość tablicy od poziomu gruntu: 698 mm
Wysokość swobodnego upadku: brak
Masa: 40 kg

DANE TECHNICZNE:

PN-EN 1176



Tablica integracyjna Liczydło 2

KOD: WDTAB06



FUNKCJE:

Zabawa, terapia poznawcza, edukacja, kinezyterapia

PRZEZNACZENIE:

Publiczne place zabaw, specjalne place zabaw przy szkołach, ośrodkach, fundacjach, domach seniora, parki miejskie, parki rozrywki, szkoły i przedszkola.

DANE TECHNICZNE:

Max. ilość użytkowników: 2
Wymiary zewn.: 1605 x 1468 mm x 147 mm
Odległość tablicy od poziomu gruntu: 698 mm
Wysokość swobodnego upadku: brak
Masa: 40 kg

DANE TECHNICZNE:

PN-EN 1176



Ławka dostępna

KOD: WDLAW01, WDLAW03



OPIS

Ławka dostępna stanowi dodatkowe wyposażenie przestrzeni publicznej jako miejsce odpoczynku bądź rekreacji. Może być zamontowana na zewnątrz pomieszczeń, np. na osiedlach, w parkach, w zieleńcach, na placach zabaw, promenadach, a także wewnątrz pomieszczeń: na lotniskach, dworcach, w galeriach handlowych itd.

Ławka występuje w 2 wersjach: 2-osobowej i 3-osobowej. Z ławki mogą jednocześnie korzystać osoby w różnym wieku pełnosprawne, osoby z niepełnosprawnością, także na wózkach inwalidzkich, seniorzy, osoby niewidome, w różnej konfiguracji tych użytkowników, zależnie od potrzeb.

FUNKCJE

Zabawa,
terapia poznawcza,
edukacja,
kinezyterapia.

PRZEZNACZENIE

Publiczne place zabaw,
specjalne place zabaw
przy szkołach, ośrodkach,
fundacjach, domach seniora,
parki miejskie, parki rozrywki,
szkoły i przedszkola, galerie
handlowe, dworce, lotniska,
ciągi komunikacyjne piesze,
skwery, zieleńce, obiekty
użyteczności publicznej.

ZGODNOŚĆ Z NORMĄ

PN-EN 1176

JAKA JEST RÓŻNICA MIĘDZY ŁAWKĄ DOSTĘPNĄ A ŁAWKĄ STANDARDOWĄ?

Na pierwszy rzut oka różnice mają być niewidoczne. Ma wyglądać jak każda inna standardowa ławka. Cechy szczególne są ukryte w poniższych funkcjonalnościach:

1. Brak ostatniego podłokietnika w celu zapewnienia możliwości transferu z wózka inwalidzkiego na ławkę osobom, którym łatwiej przesiąść się w przestrzeni wolnej.

2. Szerokie, wygodne do chwytu podłokietniki ułatwiające transfer z wózka na ławkę oraz odpowiednie podparcie dla osób wymagających dodatkowej stabilizacji.

3. Wyprofilowane oparcie i siedzisko, zapewniające podparcie dla kości krzyżowej i dopasowujące się do naturalnych krzywizn kręgosłupa. Wykonane z antypoślizgowego kompozytu.

4. Odpowiednia głębokość i wysokość siedziska, ułatwiająca wstawanie osobom o ograniczonej sprawności ruchowej. Wykonane z antypoślizgowego kompozytu.

5. Specjalnie wyprofilowany podłokietnik, umożliwiający oparcie kul lub kijków do nordic walking, które nie będą wystawać poza ławkę na ciąg komunikacyjny.



MAX. LICZBA UŻYTKOWNIKÓW

2 lub 3 (zależnie od wersji)

WYSOKOŚĆ SWOBODNEGO UPADKU

Brak

WYMIARY

Wymiary zewnętrzne wersji 2-osobowej

Szerokość całkowita: 1350 mm

Szerokość siedziska: 1200 mm

Głębokość: 420 mm

Wys. siedziska od podłoża: 460 mm

Wysokość całkowita: 850 mm

Szerokość 1 siedziska: 600 mm

Szerokość podłokietnika: 70 mm

Masa: 20 kg

Wymiary zewnętrzne wersji 3-osobowej

Szerokość całkowita: 1950 mm

Szerokość siedziska: 1800 mm

Głębokość: 420 mm

Szerokość 1 siedziska: 600 mm

Szerokość podłokietnika: 70 mm

Masa: 30 kg



Ławka sensoryczna

NOWOŚĆ



1. NAGRODA

„Lider dostępności priorytetowych branż”
- Ministerstwo Rozwoju i Technologii RP

KOD: WDLAW02, WDLAW04



OPIS

Ławka sensoryczna stanowi innowacyjne, dodatkowe wyposażenie przestrzeni publicznej.

Bazą jest konstrukcja ławki dostępnej, która posiada szereg ułatwień dla osób o różnym poziomie sprawności, w tym także dla użytkowników wózków inwalidzkich. Szerokie podłokietniki oraz specjalnie opracowana ergonomia ułatwiają wstawanie i siadanie na ławkę oraz transfer z wózka inwalidzkiego na siedzisko ławki.

Dodatkowo, jeden z modułów ławki jest wypełniony materiałami o zmiennych względem siebie kolorach, fakturach, kształtach i temperaturach. Dzięki temu, zarówno siedząc, jak i dotykając kolejnych elementów, użytkownik ławki doświ-

adcza zróżnicowanych bodźców. Funkcjonalność ta jest szczególnie atrakcyjna dla dzieci, które dzięki temu będą w stanie spędzić na ławce nieco więcej czasu, ale także wypełnić ten czas zabawą wspomagającą integrację sensoryczną, ale także dla osób wymagających prowadzenia terapii – z zaburzeniami intelektualnymi, poznawczymi oraz rozwojowymi.

Ławka występuje w 2 wersjach: 2-osobowej i 3-osobowej. Z ławki mogą jednocześnie korzystać osoby w różnym wieku pełnosprawne, osoby z niepełnosprawnością, także na wózkach inwalidzkich, seniorzy, osoby niewidome, w różnej konfiguracji tych użytkowników, zależnie od potrzeb.

FUNKCJE

Odpoczynek,
terapia poznawcza,
integracja sensoryczna,
kinezyterapia.

PRZEZNACZENIE

Publiczne place zabaw,
specjalne place zabaw
przy szkołach, ośrodkach,
fundacjach, domach seniora,
parki miejskie, parki rozrywki,
szkoły i przedszkola, galerie
handlowe, dworce, lotniska,
ciągi komunikacyjne piesze,
skwery, zieleńce, obiekty
użyteczności publicznej.

ZGODNOŚĆ Z NORMĄ

PN-EN 1176

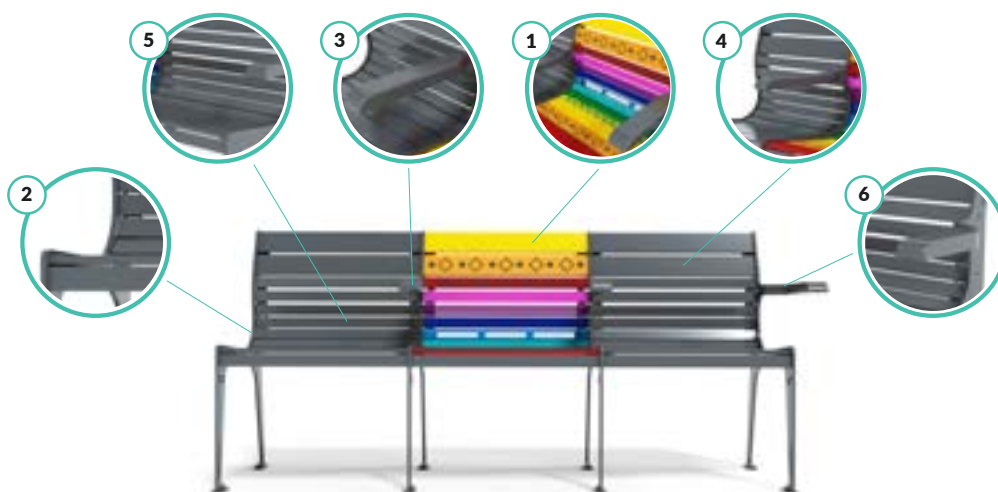
CZYM ROŻNI SIĘ ŁAWKA SENSORYCZNA OD STANDARDOWEJ ŁAWKI?

Cechy szczególne ukryte są w:

1. W elementach na jednej części siedziska i oparcia wykonanych z materiałów o zmiennych względem siebie fakturach, kształtach, temperaturze i kolorach. Mają za zadanie zachęcać do dotykania i rozwijania koordynacji ręka-oko, percepcji wzrokowej, dotykowej i integracji sensorycznej.
2. Braku ostatniego podłokietnika, aby zapewnić możliwość przesiadki z wózka na ławkę osobom, którym łatwiej jest się przesiadać na otwartej przestrzeni.
3. Szerokich, wygodnych do chwytu podłokietnikach ułatwiających przesiadanie się z wózka na ławkę oraz odpowiednie podparcie dla osób

wymagających dodatkowej stabilizacji.

4. Wyprofilowanych oparciu i siedzisku, zapewniające podparcie kości krzyżowej i dopasowujące się do naturalnych krzywizn kręgosłupa. Wykonane z antypoślizgowego kompozytu.
5. Odpowiedniej głębokości i wysokości siedziska, ułatwiającym wstawanie osobom o ograniczonej sprawności ruchowej. Wykonane z antypoślizgowego kompozytu.
6. Specjalnie wyprofilowanym podłokietniku, umożliwiającym umieszczenie kul lub kijków do nordic walking, żeby nie wchodziły w światło ciągu komunikacyjnego.



MAX. LICZBA UŻYTKOWNIKÓW

2 lub 3 (zależnie od wersji)

WYSOKOŚĆ SWOBODNEGO UPADKU

Brak

WYMIARY

Wymiary zewnętrzne wersji 2-osobowej

Szerokość całkowita: 1350 mm

Szerokość siedziska: 1200 mm

Głębokość: 420 mm

Wys. siedziska od podłoża: 460 mm

Wysokość całkowita: 850 mm

Szerokość 1 siedziska: 600 mm

Szerokość podłokietnika: 70 mm

Masa: 46 kg

Wymiary zewnętrzne wersji 3-osobowej

Szerokość całkowita: 1950 mm

Szerokość siedziska: 1800 mm

Głębokość: 420 mm

Szerokość 1 siedziska: 600 mm

Szerokość podłokietnika: 70 mm

Masa: 65 kg



Ścieżka sensoryczna

NOWOŚĆ

KOD:

WDSCI01, WDSCI02, WDSCI03



OPIS

Ścieżki sensoryczne to efektowne i bardzo przydatne urozmaicenie zabawowej infrastruktury, które dodatkowo wspomaga integrację sensoryczną u dzieci zarówno pełnosprawnych, jak i z niepełnosprawnościami lub zaburzeniami rozwojowymi. Ścieżkę sensoryczną tworzy się ją poprzez zastosowanie ciągu zróżnicowanych nawierzchni, dających odmienne odczucia odbierane gołymi stopami. W ścieżce sensorycznej znaczenie ma faktura poszczególnych elementów oraz ich temperatura, co działa na zmysł dotyku oraz bodźce

wzrokowe – różnorodne kolory materiałów, które ciekawie mogą przechodzić jeden w drugi.

Ścieżka sensoryczna TERMA to gotowe do instalacji w terenie rozwiązanie, w skład którego wchodzi także barierki umożliwiające korzystanie z urządzenia osobom, które do pionizacji potrzebują podparcia. Urządzenie montowane jest na fundamentach. Jest odcinkiem prostym o możliwych do wyboru 3 wersjach o długości: 6, 8 i 10 metrów.

FUNKCJE

Zabawa,
terapia poznawcza,
integracja sensoryczna,
kinezyterapia.

PRZEZNACZENIE

Publiczne place zabaw,
specjalne place zabaw
przy szkołach, ośrodkach,
fundacjach, domach seniora,
parki miejskie, parki rozrywki,
szkoły i przedszkola, galerie
handlowe, dworce, lotniska,
ciągi komunikacyjne piesze,
skwery, zieleńce, obiekty
użyteczności publicznej.

ZGODNOŚĆ Z NORMĄ

PN-EN 1176



MAX. LICZBA UŻYTKOWNIKÓW

2 lub 3 (zależnie od wersji)

WYSOKOŚĆ SWOBODNEGO UPADKU

Brak

WYMIARY

Wersja 6 sekcji:

Wymiary zewnętrzne urządzenia: 6222 x 812 mm
 Wys. całkowita od poziomu gruntu urządzenia: 976 mm
 Masa: 360 kg*

Wersja 8 sekcji:

Wymiary zewnętrzne urządzenia: 8092 x 812 mm
 Wys. całkowita od poziomu gruntu urządzenia: 976 mm
 Masa: 480 kg*

Wersja 10 sekcji:

Wymiary zewnętrzne urządzenia: 9970 x 812 mm
 Wys. całkowita od poziomu gruntu urządzenia: 976 mm
 Masa: 600 kg*

Średnica zewnętrzna przekroju pochwyty barierki: Ø 42,4 mm

* bez fundamentów i wypełnienia materiałem sypkim



ZAINSPIRUJ SIĘ!

Publiczny plac zabaw



PROJEKT MODELOWY



Czy każdy plac zabaw musi być dostępny?

Tak! Każde dziecko ma prawo do zabawy, ma również taką potrzebę, niezależnie od poziomu sprawności. Potrzebuje jednak miejsca, gdzie będzie to możliwe.

Konwencja ONZ o Prawach Dziecka mówi, że *“Wszystkie dzieci psychicznie lub fizycznie niepełnosprawne powinny mieć zapewnioną pełnię normalnego życia w warunkach gwarantujących im godność, ułatwiających aktywne uczestnictwo dziecka w życiu społeczeństwa. Dzieci mają prawo do wypoczynku i czasu wolnego, do uczestniczenia w zabawach i zajęciach rekreacyjnych.”* (Art. 23 i 31 Konwencji).

Niestety, w praktyce zapisy te stosowane są tylko w odniesieniu do dzieci pełnosprawnych. Plac zabaw o zróżnicowanym poziomie trudności i wyposażony w odpowiednie urządzenia pozwoli realizować nie tylko marzenia, ale także wymogi prawne. Integracyjny plac zabaw to miejsce dla wszystkich, zarówno osób pełnosprawnych, jak i z niepełnosprawnością, musi jednak zostać odpowiednio zaprojektowany.



Ławka sensoryczna
(s. 36)



Tablica integracyjna
Marble Run (s. 31)



Huśtawka integracyjna
wagowa (s. 6)



Tablica integracyjna
Puzzle (s. 28)

Ławka dostępna
(s. 34)



Kołowrotek
integracyjny
(s. 14)



Kolejka
integracyjna
(s. 10)

Bujak integracyjny (s.12)



Karuzela integracyjna (s. 8)



Huśtawka integracyjna (s. 4)



Labirynt integracyjny (s. 16)



ZAINSPIRUJ SIĘ!

Publiczny plac zabaw



PROJEKT MODELOWY



1. Huśtawka integracyjna wagowa (s. 6)
2. Piaskownica integracyjna podwyższona (s. 20)
3. Karuzela integracyjna (s. 8)
4. Koło integracyjne (s. 22)
5. Tablica integracyjna Liczydło 1 (s. 32)
6. Tablica integracyjna Tor (s. 30)
7. Tablica integracyjna Marble Run (s. 31)
8. Tablica integracyjna Puzzle (s. 28)
9. Ścieżka sensoryczna (s. 38)



ZAINSPIRUJ SIĘ!

Placówka integracyjna



PROJEKT MODELOWY



Szkoły i przedszkola integracyjne rzadko posiadają plac zabaw dostosowany do potrzeb dzieci o różnym poziomie sprawności — a powinny!

Wartością dodaną urządzeń integracyjnych są ich funkcje rehabilitacyjne. To okazja dla osób z niepełnosprawnościami, by podczas wspólnej zabawy poprawiać swoje funkcje ruchowe, poznawcze, społeczne oraz sensoryczne.

Bardzo ważną kwestią jest możliwość samodzielnej obsługi urządzeń przez wszystkie dzieci, by nie angażować dodatkowo nauczyciela lub opiekuna sprawującego nadzór nad grupą.



Huštawka integracyjna (s. 4)



Bujak integracyjny (s. 12)

Koło integracyjne (s. 22)



Karuzela integracyjna (s. 8)



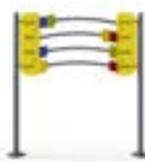
Kolejka integracyjna (s. 10)



Kołowrotek integracyjny (s. 14)



Tablica integracyjna Puzzle (s. 28)



Tablica integracyjna Liczydło 1 (s. 32)



Huštawka integracyjna wagowa (s. 6)

ZAINSPIRUJ SIĘ!

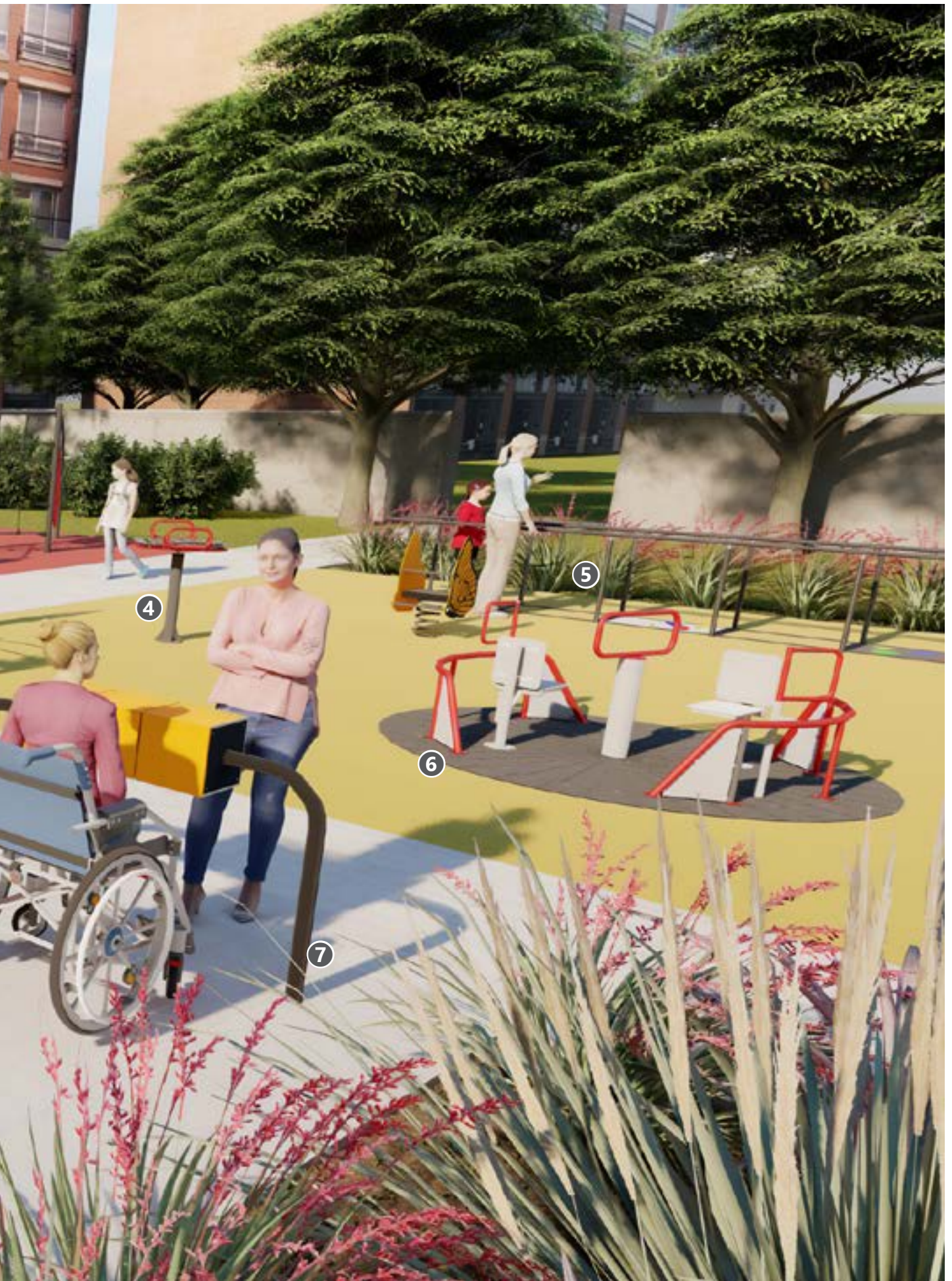
Placówka integracyjna



PROJEKT MODELOWY



1. Ławka sensoryczna (s. 36)
2. Tablica integracyjna Liczydło 1 (s. 32)
3. Tablica integracyjna Tor (s. 30)
4. Labirynt integracyjny (s. 16)
5. Ścieżka sensoryczna (s. 38)
6. Karuzela integracyjna (s. 8)
7. Bloczki integracyjne poziome (s. 26)



ZAINSPIRUJ SIĘ!

Sensoryczny plac zabaw



PROJEKT MODELOWY



Terapia integracji sensorycznej nie dotyczy tylko dzieci ze zdiagnozowaną niepełnosprawnością – aktualnie wiele dzieci zdrowych posiada pewne deficyty, nad którymi warto pracować i plac zabaw jest do tego odpowiednim miejscem. Ważnym elementem obok urządzeń są rośliny – kolorowe, aromatyczne, jadalne oraz wydające dźwięki.

Sensoryczny plac zabaw musi pozwalać na dostęp dzieci i ich opiekunów bez względu na stopień sprawności. Musi posiadać więc odpowiednie nawierzchnie pod względem utwardzenia (wykluczone są nawierzchnie sypkie), a także szerokości, pozwalającej na przejazd wózkiem inwalidzkim lub dziecięcym.

- Stymulacja układu przedsionkowego – urządzenia kołyszące (huśtawki, bujaki)
- Bodźce wzrokowe – stonowane, zróżnicowane kolory (urządzenia o transparentnych panelach)
- Bodźce słuchowe – urządzenia muzyczne o delikatnych, stonowanych dźwiękach
- Bodźce dotykowe – zróżnicowane faktury i temperatury (np. ścieżka sensoryczna, urządz. tablic.)
- Bodźce smakowe – jadalne gatunki roślin
- Bodźce zapachowe – aromatyczne gatunki roślin



Ścieżka sensoryczna (s. 38)



Bloczki integracyjne (s. 24)

Piaskownica integracyjna podwyższona (s. 20)



Ławka sensoryczna (s. 36)



Labirynt integracyjny (s. 16)



Huśtawka integracyjna wagowa (s. 6)



Kołowrotek integracyjny (s. 14)



Koło integracyjne (s. 22)



Huśtawka integracyjna (s. 4)



Tablica integracyjna geometryczna (s. 29)

ZAINSPIRUJ SIĘ!

Sensoryczny plac zabaw



PROJEKT MODELOWY





1. Piaskownica integracyjna podwyższona (s. 20)
2. Tablica integracyjna Puzzle (s. 28)
3. Ścieżka sensoryczna (s. 38)
4. Bloczki integracyjne poziome (s. 26)
5. Kołowrotek integracyjny (s. 14)

ZAINSPIRUJ SIĘ!

Przestrzeń aktywności seniora



PROJEKT MODELOWY



foto: Robert Kluge

Przestrzenie aktywności oraz siłownie zewnętrzne dedykowane do użytku przez seniorów, wyposażone są w urządzenia przystosowane do wykonywania ćwiczeń rehabilitacyjnych oraz do podtrzymywania aktywności fizycznej i jednocześnie kontaktów społecznych. Czasem tworzone są jako strefa aktywności dedykowana osobom starszym, jako część większego, międzypokoleniowego placu zabaw.

Część seniorów jest sprawna fizycznie i będzie wykorzystywać urządzenia jako profilaktykę, część jednak mierzy się z niepełnosprawnością, skutkującą poruszaniem się na wózku inwalidzkim, przy balkoniku lub o kulach.

Inkluzywna strefa rekreacji powinna zakładać możliwość wykorzystania przez każdego, bez względu na stopień sprawności, wymaga więc poza odpowiednim wyposażeniem także zastosowania nawierzchni pozwalających na dostęp osobom o ograniczonej mobilności.



Huśtawka integracyjna (s. 4)



Karuzela integracyjna (s. 8)



Ławka sensoryczna (s. 36)



Ścieżka sensoryczna (s. 38)



Ławka dostępna (s. 34)



Bujak integracyjny (s. 12)

ZAINSPIRUJ SIĘ!

Przestrzeń aktywności seniora



PROJEKT MODELOWY

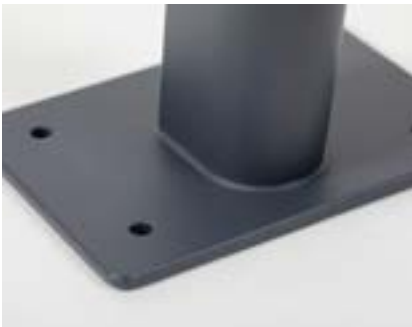




1. Ścieżka sensoryczna (s. 38)
2. Tablica integracyjna Puzzle (s. 28)
3. Piaskownica integracyjna podwyższona (s. 20)
4. Ławka sensoryczna (s. 36)
5. Kołowrotek integracyjny (s. 14)
6. Bujak integracyjny (s. 12)

Materiały

Korzystamy wyłącznie z materiałów atestowanych, o wysokiej jakości i wytrzymałości.



Główne elementy konstrukcyjne ze stali czarnej S235, DC01, E220.



Znormalizowane elementy od certyfikowanych dostawców zabezpieczone antykorozyjnie lub ze stali nierdzewnej.



Elementy ze stali nierdzewnej AISI 304.



Płyty HPL.



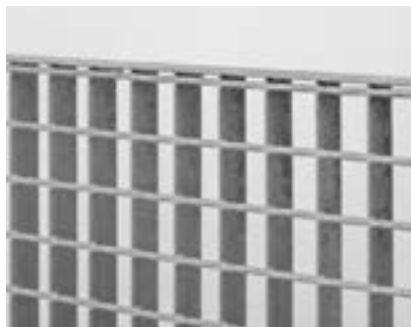
Elementy amortyzujące z PE 300.



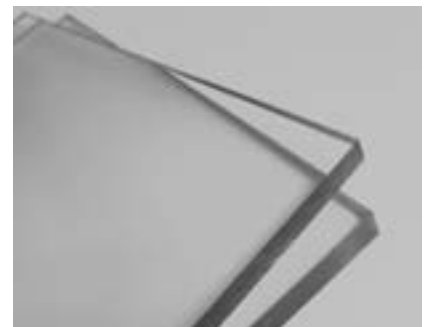
Maty gumowe EPDM.



Płyty HDPE 10 i 15 mm odporne na promieniowanie UV i wilgoć.



Kratownice ze stali czarnej S235 ocynkowanej ogniowo.



Płyty z poliwęglanu odporne na promieniowanie UV.



Elementy zabezpieczające z tworzyw sztucznych odporne na UV.



Tuleje ślizgowe z super wytrzymałego tworzywa Iglidur.



Elementy tekstylne z wytrzymałych materiałów ogniodpornych.

Technologie

Jako producent dysponujemy własnym parkiem maszynowym..



Gięcie profili i rur CNC



Cięcie laserowe 2D i 3D



Gięcie blach CNC



Toczenie i frezowanie CNC



Spawanie i lutowanie



Malowanie proszkowe z podkładem antykorozyjnym KTL

PODWÓJNA OCHRONA PRZED KOROZJĄ

Powierzchnia poddana jest obróbce strumieniowo-ściernej, co sprawia, że nakładana następnie bariera chemiczna zapewnia bardziej stabilne zabezpieczenie przed korozją. Kolejną warstwą jest **podkład epoksydowy KTL** (kataforeza), aplikowany zanurzeniowo, stanowiący barierę antykorozyjną oraz mechaniczną. Ostatnim etapem jest nałożenie powłoki dekoracyjnej w technologii malowania proszkowego, zgodnie wytycznymi technologicznymi. Naniesiona powłoka jest odporna na działanie UV, charakteryzuje się wysoką odpornością uderową oraz zapewnia barierową ochronę antykorozyjną detalu.

SERWIS

Firma Terma Sp. z o.o. oferuje również serwis gwarancyjny i pogwarancyjny urządzeń na place zabaw oraz wsparcie techniczne w kontroli urządzeń przez administratorów.

GWARANCJA

Okres gwarancji rozpoczyna się w dniu otrzymania Produktu i wynosi 10 lat dla:

- ram głównych urządzeń wykonanych ze stali czarnej, kratownic ze stali czarnej,
- stali nierdzewna,
- kratownice ocynkowana ogniowo głęboko ze stali czarnej,

5 lat dla:

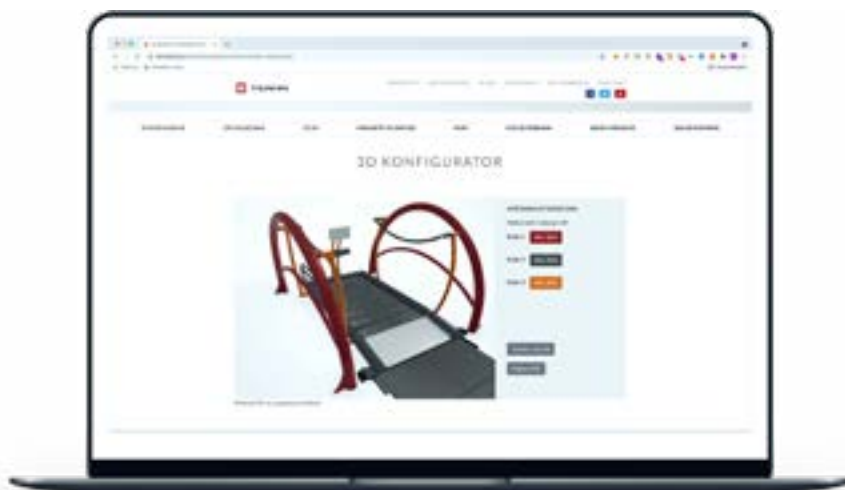
- betonowych bloczków fundamentowych oferowane przez Producenta,
- płyt HDPE,
- płyt HPL,
- powłok,

2 lata dla:

- elementów ruchomych, łączących i zabezpieczających wykonanych ze stali lub tworzyw sztucznych,
- elementów amortyzujących,
- elementów tekstylnych,
- elementów informacyjnych.

Skonfiguruj kolorystycznie swoje urządzenie!

RAL: KOD:	1000 100	1001 101	1002 102	1003 103	1004 104	1005 105	1006 106	1007 107	1011 111	1012 112	1013 113	1014 114	1015 115	1016 116
1017 117	1018 118	1019 119	1020 120	1021 121	1023 123	1024 124	1027 127	1028 128	1032 132	1033 133	1034 134	1037 137	2000 200	2001 201
2002 202	2003 203	2004 204	2008 208	2009 209	2010 210	2011 211	2012 212	3000 300	3001 301	3002 302	3003 303	3004 304	3005 305	3007 307
3009 309	3011 311	3012 312	3013 313	3014 314	3015 315	3016 316	3017 317	3018 318	3020 320	3022 322	3027 327	3028 328	3031 331	4001 401
4002 402	4003 403	4004 404	4005 405	4006 406	4007 407	4008 408	4009 409	4010 410	5000 500	5001 501	5002 502	5003 503	5004 504	5005 505
5007 507	5008 508	5009 509	5010 510	5011 511	5012 512	5013 513	5014 514	5015 515	5017 517	5018 518	5019 519	5020 520	5021 521	5022 522
5023 523	5024 524	6000 600	6001 601	6002 602	6003 603	6004 604	6005 605	6006 606	6007 607	6008 608	6009 609	6010 610	6011 611	6012 612
6013 613	6014 614	6015 615	6016 616	6017 617	6018 618	6019 619	6020 620	6021 621	6022 622	6024 624	6025 625	6026 626	6027 627	6028 628
6029 629	6032 632	6033 633	6034 634	7000 700	7001 701	7002 702	7003 703	7004 704	7005 705	7006 706	7008 708	7009 709	7010 710	7011 711
7012 712	7013 713	7015 715	7016 716	7021 721	7022 722	7023 723	7024 724	7026 726	7030 730	7031 731	7032 732	7033 733	7034 734	7035 735
7036 736	7037 737	7038 738	7039 739	7040 740	7042 742	7043 743	7044 744	7045 745	7046 746	7047 747	8000 800	8001 801	8002 802	8003 803
8004 804	8007 807	8008 808	8011 811	8012 812	8014 814	8015 815	8016 816	8017 817	8019 819	8022 822	8023 823	8024 824	8025 825	8028 828
9001 901	9002 902	9003 903	9004 904	9006 906	9007 907	9010 910	9011 911	9016 916	9017 917	9018 918				



Jak projektujemy?

Tworzymy pomysł i projekt koncepcyjny.

pomysł

potrzeba

Diagnostujemy potrzebę rozwiązania problemu.

Budujemy prototyp w oparciu o pomysł, opinie i normy.

prototyp

opinie

Poszukujemy opinii specjalistów i użytkowników końcowych.

Wprowadzamy zmiany, aby sprostać wymaganiom i prośbom zebranym podczas testów.

zmiany

testy

Prototyp intensywnie testujemy, co jest zarówno radosne, jak i wymagające. Zbieramy opinie i pracujemy nad udoskonaleniem prototypu.

Wprowadzamy zmiany raz za razem, aż jesteśmy pewni, że stworzyliśmy to, co najlepsze.

zmiany

testy

Testujemy ponownie.

Gotowe!
Wprowadzamy na rynek nowy produkt!

gotowy produkt

testy

Wykonujemy ostatnie testy i omawiamy produkt ze specjalistami i użytkownikami końcowymi. Przechodzimy certyfikację, aby potwierdzić, że nasz produkt jest zgodny z normami.

Terma Sp. z o.o.

Czaple 100
80-298 Gdańsk

www.termaplay.pl
www.termamed.pl

sprzedaz@termamed.pl
tel.: +48 609 900 451

www.facebook.com/termaplay
www.youtube.com/termamed

