

Katalog urządzeń integracyjnych

Przestrzeń rekreacyjna
bez barier



Tak! Przestrzeń rekreacyjna bez barier!



Idea integracji nie oznacza wyposażanie terenów rekreacyjnych w urządzenia wyłącznie dla osób poruszających się na wózkach inwalidzkich!

Integracja to godzenie potrzeb użytkowników pełnosprawnych oraz z niepełnosprawnością ruchową w atrakcyjny, bezpieczny i angażujący sposób. To nauka wzajemnego szacunku, równości, empatii i zrozumienia oraz wspólna zabawa, bez podziału użytkowników i wykluczania którejkolwiek z grup.

„Spędzanie wolnego czasu na świeżym powietrzu w towarzystwie grupy rówieśników pozwoli niepełnosprawnym dzieciom na przeżywanie szczęśliwego dzieciństwa, do którego ma prawo każde dziecko”.

Kamila Gapska, NAVITA Rehabilitacja, Toruń

„To ważne projekty, wypełniające lukę rynkową oraz dające możliwość wyrównania szans osób na wózkach inwalidzkich w zakresie możliwości zabawy i rehabilitacji na świeżym powietrzu”.

Ewelina Tobolska, Fundacja MAJA, Gdańsk



O nas

TERMA Sp. z o.o. jest producentem innowacyjnych urządzeń rehabilitacyjnych oraz wyposażenia integracyjnych placów zabaw. Chcemy tworzyć produkty, które wynikają z potrzeb zmieniającego się społeczeństwa. Uważamy, że innowacji należy szukać przede wszystkim u odbiorcy, którego trzeba słuchać i rozumieć. Widzisz potrzebę, którą można rozwiązać poprzez nowy produkt? Skontaktuj się z nami!

Przeznaczenie urządzeń:

- Plac zabaw
- Siłownie zewnętrzne
- Integracyjne strefy rekreacji
- Ogrody prywatne
- Parki
- Ogrody sensoryczne
- Tereny rekreacyjne przy szpitalach, fundacjach, ośrodkach rehabilitacyjnych, szkołach integracyjnych

Urządzenia integracyjne firmy TERMA to:

- integracja osób pełnosprawnych i z niepełnosprawnością podczas zabawy
- samodzielna obsługa przez użytkownika z niepełnosprawnością ruchową, wspólne użytkowanie lub przejęcie całej obsługi przez osobę pełnosprawną w sytuacji, gdy osoba na wózku inwalidzkim nie jest w stanie obsłużyć urządzenia z racji swojej dysfunkcji
- wygodna, intuicyjna obsługa i ergonomia łącząca potrzeby osób pełnosprawnych oraz z niepełnosprawnością ruchową
- umożliwienie łatwego i bezpiecznego wjazdu wózka inwalidzkiego oraz jego stabilizacja w strukturze urządzenia
- wyeliminowanie konieczności wyjmowania osoby z niepełnosprawnością ruchową z wózka, by skorzystać z urządzenia
- dodatkowe barierki, zabezpieczenia, podesty i blokady, inne przełożenia w urządzeniach ruchomych, by pogodzić bezpieczeństwo z maksymalnym poziomem zabawy

Huśtawka integracyjna

KOD: WDHUS01



OPIS

Huśtawka integracyjna to urządzenie, którego zadaniem jest zapewnienie możliwości jednoczesnej zabawy osobom pełnosprawnym oraz użytkownikom na wózkach inwalidzkich. Jest to urządzenie pełniące funkcję terapeutyczną i zabawową jednocześnie.

Urządzenie oprócz zabawy, daje możliwość ćwiczenia kończyn górnych, a także poprawienia integracji sensorycznej i propriocepcji.

Dla osób z niepełnosprawnościami szczególnie cenny jest aspekt „sprawczości” polegający na

wprawianiu huśtawki w ruch poprzez odpychanie się kończynami górnymi od rękojeści. Jeżeli osoba z niepełnosprawnością nie jest w stanie napędzać urządzenia, wystarczy, że czynność tą wykonuje osoba pełnosprawna uczestnicząca w zabawie.

Huśtawka integracyjna występuje w zestawie z tablicą informacyjną, która musi znaleźć się z bezpośrednim sąsiedztwem zamontowanego urządzenia, w nieosłoniętym, dobrze widocznym dla użytkowników miejscu.

FUNKCJE

Zabawa
Kinezyterapia
Integracja sensoryczna
Trening koordynacji

PRZEZNACZENIE

Siłownie zewnętrzne,
specjalne place zabaw
przy szkołach, ośrodkach,
fundacjach

ZGODNOŚĆ Z NORMĄ

PN-EN 16630:2015-06

MAKSYMALNA LICZBA UŻYTKOWNIKÓW

2

WYSOKOŚĆ SWOBODNEGO UPADKU

Brak

WYMIARY

Wymiary zew.: 2210 × 1951 mm
Wys. od poziomu gruntu: 1242 mm
Masa: 260 kg

Karuzela integracyjna

KOD: WDKAR01



OPIS

Karuzela integracyjna to urządzenie innowacyjne, o zupełnie innym sposobie napędzania niż pozostałe karuzele na rynku. Karuzela kręci się tylko w jednym kierunku poprzez napędzanie jej specjalną dźwignią dostosowaną do potrzeb osób z niepełnosprawnościami. Użytkownik bawiąc się, ćwiczy kończyny górne. Ma pełną kontrolę nad prędkością i tempem wprawiania urządzenia w ruch oraz może decydować o zatrzymaniu, bo

urządzenie wyposażone jest w hamulce. Jeżeli osoba z niepełnosprawnością nie jest w stanie napędzać urządzenia, wystarczy, że czynność tą wykonuje osoba pełnosprawna uczestnicząca w zabawie. Podobnie jest z hamowaniem – wystarczy, że hamulca używa jedna osoba. Urządzenie wyposażone jest w dwa krzeselka, które po złożeniu stają się oparciami dla wózków inwalidzkich.

FUNKCJE

Zabawa
Kinezyterapia
Integracja sensoryczna

PRZEZNACZENIE

Publiczne place zabaw,
specjalne place zabaw
przy szkołach, ośrodkach,
fundacjach, parki
sensoryczne, kieszonkowe

ZGODNOŚĆ Z NORMĄ

PN-EN 1176

MAKSYMALNA LICZBA UŻYTKOWNIKÓW

2

WYSOKOŚĆ SWOBODNEGO UPADKU

433 mm

WYMIARY

Wymiary zew.: średnica 2640 mm
Wys. od poziomu gruntu: 1028 mm
Masa: 600 kg

Bujak integracyjny

KOD: WDBUJ01



OPIS

Bujak integracyjny to urządzenie służące do zabawy poprzez przyciąganie się do barierek oraz jako urządzenie odbijające. Sprężyny umieszczone pod platformą dają możliwość wychylania platformy na boki. Przy urządzeniu są dwa zesta-

wy barierki, z których można korzystać, zależnie od potrzeb – niższe i wyższe. Urządzenie, oprócz zabawy, służy poprawie propriocepcji i koordynacji oraz wspiera kinezyterapię kończyn górnych.

FUNKCJE

Zabawa
Kinezyterapia
Integracja sensoryczna
Trening koordynacji

PRZEZNACZENIE

Publiczne place zabaw,
specjalne place zabaw
przy szkołach, ośrodkach,
fundacjach, parki
sensoryczne, kieszonkowe

ZGODNOŚĆ Z NORMĄ

PN-EN 1176

MAKSYMALNA LICZBA UŻYTKOWNIKÓW

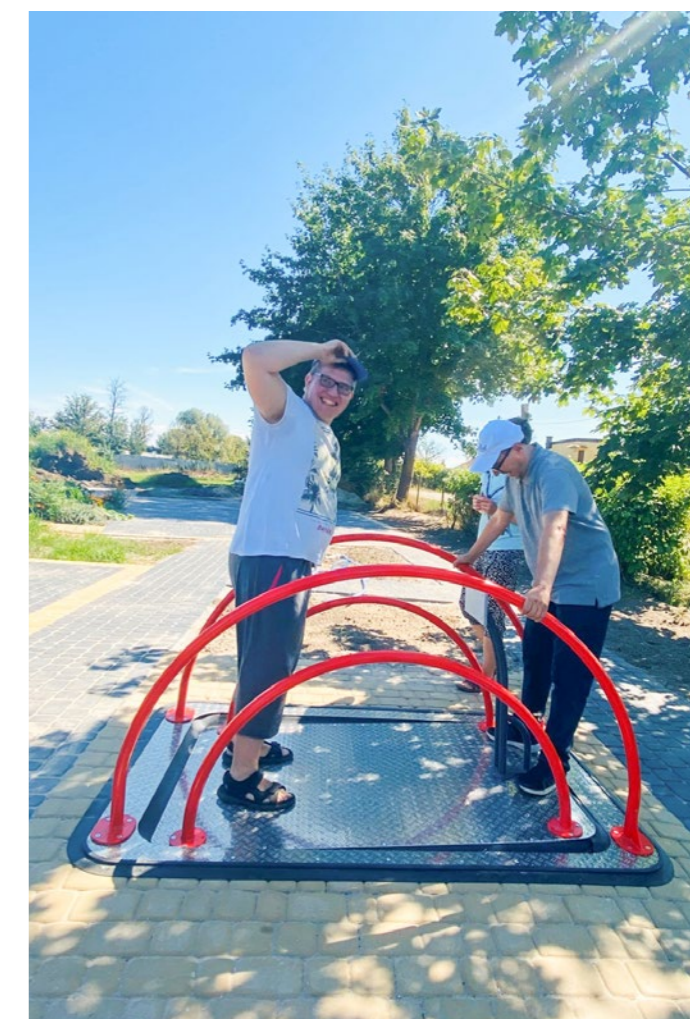
2

WYSOKOŚĆ SWOBODNEGO UPADKU

Brak

WYMIARY

Wymiary zew.: 2093 × 1390 mm
Wys.: 1041 mm od poz. platformy
Masa: 400 kg



Zestaw piaskownic integracyjnych

KOD: WDPIA01



OPIS

Zabawa w piaskownicy to przede wszystkim terapia ręki, trening umiejętności manualnych. Można umieścić w piasku kolorowe kamyczki, muszelki lub inne przedmioty. Zadaniem osoby, która się bawi jest ich znalezienie w piasku, chwycenie i wyjęcie. Taki rodzaj zabawy wspiera również integrację sensoryczną. Piaskownica integracyjna podwyższona daje możliwość prowadzenia terapii osób z niepełnosprawnością ruchową, intelektualną oraz zapewnia dodatkowe wspomaganie rozwoju i zabawy dzieci pełnosprawnych. Z piaskownicy podwyższonej mogą korzystać osoby poruszające się na wózkach inwalidzkich, ale mogą się przy niej bawić

też osoby pełnosprawne. Wspólna zabawa daje możliwość integracji.

Zabawa w piaskownicy to przede wszystkim terapia ręki, trening umiejętności manualnych. Można umieścić w piasku kolorowe kamyczki, muszelki lub inne przedmioty. Zadaniem osoby, która się bawi jest ich znalezienie w piasku, chwycenie i wyjęcie. Taki rodzaj zabawy wspiera również integrację sensoryczną. Piaskownica integracyjna podwyższona daje możliwość prowadzenia terapii osób z niepełnosprawnością ruchową, intelektualną oraz zapewnia dodatkowe wspomaganie rozwoju i zabawy dzieci pełnosprawnych.

FUNKCJE

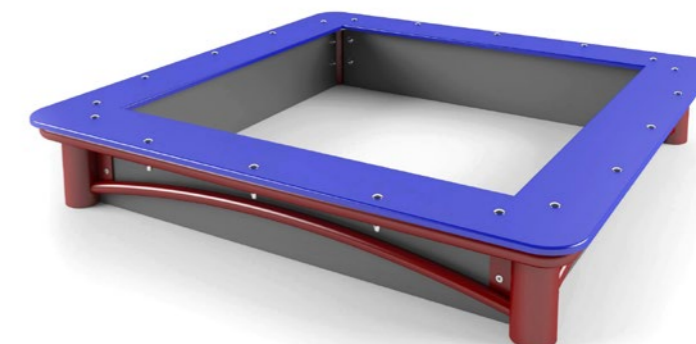
Zabawa
Kinezyterapia
Integracja sensoryczna
Terapia ręki

PRZEZNACZENIE

Publiczne place zabaw,
specjalne place zabaw
przy szkołach, ośrodkach,
fundacjach, parki
sensoryczne, kieszonkowe

ZGODNOŚĆ Z NORMĄ

PN-EN 1176



MAKSYMALNA LICZBA UŻYTKOWNIKÓW

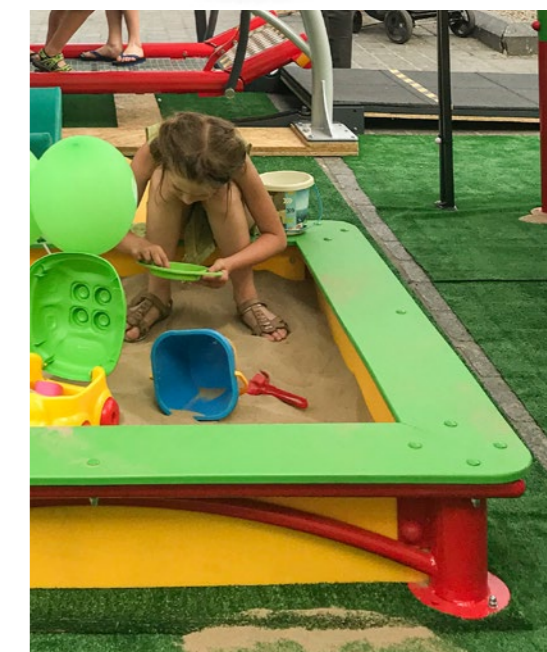
8

WYSOKOŚĆ SWOBODNEGO UPADKU

Brak

WYMIARY

Zew. piask. niskiej: 1410 × 1410 mm
Zew. piask. wysokiej: 1360 × 1360 mm
Wys. piask. niskiej od poziomu gruntu: 240 mm
Wys. piask. wysokiej od poziomu gruntu: 879 mm
Masa piask. niskiej: 67 kg
Masa piask. wysokiej: 117 kg



Piaskownica integracyjna podwyższona

KOD: WDKAR01



OPIS

Zabawa w piaskownicy to przede wszystkim terapia ręki, trening umiejętności manualnych. Można umieścić w piasku kolorowe kamyczki, muszelki lub inne przedmioty. Zadaniem osoby, która się bawi jest ich znalezienie w piasku, chwycenie i wyjęcie. Taki rodzaj zabawy wspiera

również integrację sensoryczną. Piaskownica integracyjna podwyższona daje możliwość prowadzenia terapii osób z niepełnosprawnością ruchową, intelektualną oraz zapewnia dodatkowe wspomaganie rozwoju i zabawy dzieci pełnosprawnych.

FUNKCJE

Zabawa
Kinezyterapia
Integracja sensoryczna
Terapia ręki

PRZEZNACZENIE

Publiczne place zabaw,
specjalne place zabaw
przy szkołach, ośrodkach,
fundacjach, parki
sensoryczne, kieszonkowe

ZGODNOŚĆ Z NORMĄ

PN-EN 1176

MAKSYMALNA LICZBA UŻYTKOWNIKÓW

4

WYSOKOŚĆ SWOBODNEGO UPADKU

Brak

WYMIARY

Wym. zewnętrzne: 1360 × 1360 mm
Wys. od poziomu gruntu: 879 mm
Masa: 117 kg

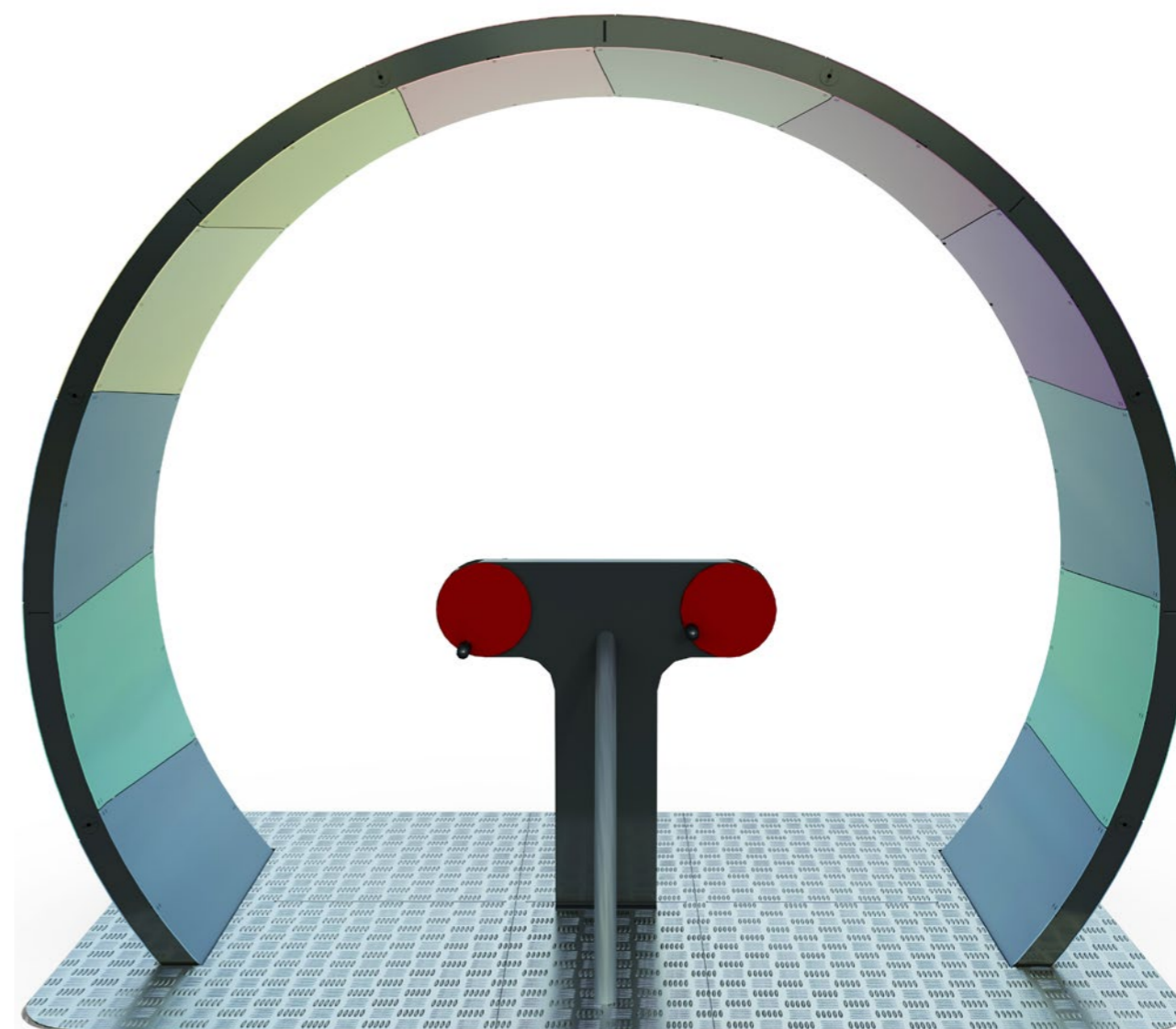


Kołowrotek integracyjny

KOD: WDKOL01



Dostępny wkrótce



OPIS

Głównym atutem kołowrotka integracyjnego jest wspieranie rehabilitacji kończyn górnych poprzez napędzanie urządzenia za pomocą rotorów do kończyn górnych. Rotory wprawiają w ruch kolorową obręcz urządzenia. Użytkownicy kołowrotka mają wrażenie poruszania się względem ob-

ręczy. Dodatkowo zestaw kolorów przeznaczony na obręcz był konsultowany z terapeutami i jego zadaniem jest wspieranie integracji sensorycznej poprzez kolorów i światła przechodzącego przez kolorowe płyty.

FUNKCJE

Zabawa
Kinezyterapia
Integracja sensoryczna

PRZEZNACZENIE

Publiczne place zabaw,
specjalne place zabaw
przy szkołach, ośrodkach,
fundacjach, parki
sensoryczne, kieszonkowe

ZGODNOŚĆ Z NORMĄ

PN-EN 1176

MAKSYMALNA LICZBA UŻYTKOWNIKÓW

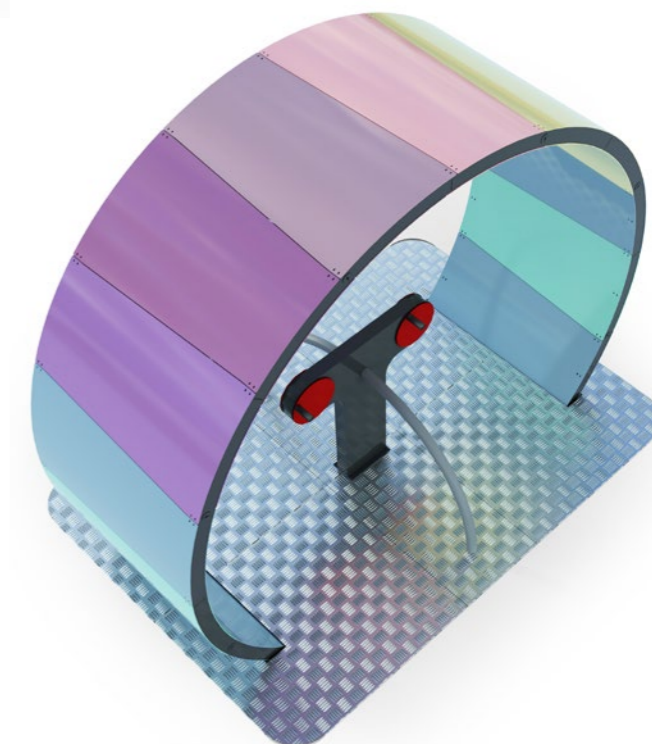
2

WYSOKOŚĆ SWOBODNEGO UPADKU

Brak

WYMIARY

Średnica koła: Ø3042 mm
Zew szerokość koła: 885 mm
Wys. od poziomu gruntu do górnej
krawędzi koła: 2321 mm
Masa: około 650 kg



Koło integracyjne

KOD: WDKOL02



OPIS

Umieszczone na urządzeniu grafiki prezentujące twarze z różnymi emocjami. Dają możliwość prowadzenia rehabilitacji poznawczej, realizacji ćwiczeń i rozmów o emocjach oraz do wspierania komunikacji AAC w zakresie pokazywania, jak dana osoba czuje się w konkretnym momencie.

Urządzenie nadaje się dla osób z problemami z widzeniem, ponieważ grafika jest wyfrezowana w płycie (linia grafiki jest wklęsła). Z urządzenia mogą korzystać osoby o różnym poziomie sprawności oraz osoby pełnosprawne, w różnych konfiguracjach względem tych użytkowników.

FUNKCJE

Zabawa
Terapia poznawcza
Edukacja
Komunikacja AAC

PRZEZNACZENIE

Publiczne place zabaw,
specjalne place zabaw
przy szkołach, ośrodkach,
fundacjach, parki
sensoryczne, kieszonkowe

ZGODNOŚĆ Z NORMĄ

PN-EN 1176

MAKSYMALNA LICZBA UŻYTKOWNIKÓW

2

WYSOKOŚĆ SWOBODNEGO UPADKU

Brak

WYMIARY

Wymiary zewnętrzne: 720 × 578 × 1375 mm
Średnica zewnętrzna koła: 720 mm
Wys. osi koła od poziomu gruntu: 800 mm
Wysokość dolnej krawędzi koła od poziomu gruntu: 440 mm
Masa: 50 kg



Labirynt integracyjny

KOD: WDLAB01



OPIS

Urządzenie przeznaczone jest do treningu motoryki, równowagi, koncentracji, rozpoznawania kolorów oraz do zabawy i rywalizacji. Stanowi atrakcyjny i angażujący element wyposażenia placu zabaw. Dla osób z niepełnosprawnościami szczególnie cenny jest aspekt „sprawczości”, czyli

wpływu poprzez ruch stołem labiryntu na ruch i kierunek tego ruchu toczącej się kuli. Ergonomiczne rękojeści dają możliwość wygodnego chwytu i przeznaczone są dla osób o różnym poziomie sprawności kończyn górnych.

FUNKCJE

Zabawa
Terapia poznawcza
Kinezyterapia
Trening koordynacji

PRZEZNACZENIE

Publiczne place zabaw,
specjalne place zabaw
przy szkołach, ośrodkach,
fundacjach, parki
sensoryczne, kieszonkowe

ZGODNOŚĆ Z NORMĄ

PN-EN 1176

MAKSYMALNA LICZBA UŻYTKOWNIKÓW

2

WYSOKOŚĆ SWOBODNEGO UPADKU

Brak

WYMIARY

Wymiary zewnętrzne: 828 × 794 × 994 mm
Wysokość mierzona od poziomu gruntu: 994 mm
Zakres wychylenia urządzenia: około 7 stopni
Masa: 40 kg

Bloczki integracyjne

KOD: WDBLO01



OPIS

Konstrukcja urządzenia daje możliwość wyboru dowolnej grafiki z listy dostępnych wzorów oraz koloru płyt bloczków. W ramach zapewnienia możliwości integracji, można zamontować kilka urządzeń obok siebie, dając użytkownikom dowolność i wybór odpowiedniego stopnia trudności. Urządzenie nadaje się dla osób

z problemami z widzeniem, ponieważ grafika jest wyfrezowana w płycie (linia grafiki jest wklęsła). Z urządzenia mogą korzystać osoby o różnym poziomie sprawności oraz osoby pełnosprawne, w różnych konfiguracjach względem tych użytkowników.

FUNKCJE

Zabawa
Terapia poznawcza
Edukacja

PRZEZNACZENIE

Publiczne place zabaw,
specjalne place zabaw
przy szkołach, ośrodkach,
fundacjach, parki
sensoryczne, kieszonkowe

ZGODNOŚĆ Z NORMĄ

PN-EN 1176

MAKSYMALNA LICZBA UŻYTKOWNIKÓW

2

WYSOKOŚĆ SWOBODNEGO UPADKU

433 mm

WYMIARY

Wym.zew.: 1858 × 300 × 300 mm
Wys. od poziomu gruntu: 1658 mm
Odległość pierwszego bloczka od
poziomu gruntu: 715 mm
Masa: 32 kg

Jak projektować integracyjną przestrzeń rekreacyjną?

1. SPRAWDŹ POTRZEBY

To, gdzie będzie zlokalizowany przyszły plac zabaw poniekąd definiuje, jacy użytkownicy będą z niego korzystać. Porozmawiaj z lokalną społecznością i sprawdź, czego potrzebują. Kim będą użytkownicy? Jakie mają oczekiwania i potrzeby? Co mógłbyś zrobić, żeby plac zabaw był dla nich szczególnym i bezpiecznym miejscem? Pamiętaj, że pojęcie „dostępność” nie odnosi się wyłącznie do użytkowników na wózkach inwalidzkich. Należy również uwzględnić potrzeby osób w różnym wieku i o różnym poziomie sprawności ruchowej, w tym również seniorów oraz rodziców z wózkami dziecięcymi. Pamiętaj, że osoby z różnego typu niepełnosprawnościami ruchowymi cechują się różnym poziomem sprawności. Niektórzy mogą korzystać z urządzeń samodzielnie, inni potrzebują pomocy i obecności opiekuna, a inni w ogóle nie są w stanie czynnie używać urządzeń, co nie znaczy, że nie potrzebują zabawy. W takich sytuacjach całość obsługi urządzenia przejmuje opiekun, rodzic lub rówieśnik.

2. ZAPLANUJ

Sprawdź, jaki masz budżet i czy możesz pozyskać jakieś dodatkowe środki już na etapie planowania. Może zaangażujesz do tego przedsięwzięcia lokalne społeczności, fundacje lub stowarzyszenia? Określ, ile potrzeba czasu na wykonanie projektu, jaki jest czas dostawy wyposażenia u producentów. Ustal harmonogram budowy, zgłoś budowę w urzędzie właściwym dla Twojej lokalizacji.

3. ZAPROJEKTUJ

Jeżeli powstająca przestrzeń jest placem zabaw, jej projekt i wykonanie muszą być zgodne z normą EN 1176. W przypadku siłowni zewnętrznej, należy powołać się na zapisy normy EN 16630:2015. Upewnij się, czy przed dokonaniem zamówienia na wyposażenie terenu, dysponujesz kartami produktu, certyfikatami dla zamawianych urządzeń oraz instrukcjami montażu, kontroli i konserwacji.

DODATKOWE ODSTĘPY

Każde z urządzeń montowanych na placu zabaw posiada zalecaną przez producenta, wynikającą z normy tzw. strefę bezpieczeństwa. Różni się ona w zależności od rodzaju urządzenia i tego, czy występuje na nim ruch wymuszony, czy też jest statyczne.

Na placu zabaw, który ma być z założenia dostępny dla wszystkich, również osób z niepełnosprawnościami, powinno przewidzieć się dodatkowe odstępy,

które mają służyć pozostawieniu wózka inwalidzkiego, chodzika lub balkonika poza strefą bezpieczeństwa, by nie zagrażały innym uczestnikom zabawy oraz nie zostawały pozostawione na ciągach komunikacyjnych. Warto pamiętać, że gdy urządzenia wymagają wyjęcia osoby z wózka inwalidzkiego, opiekun musi nieść taką osobę na rękach, by umieścić na urządzeniu. Będzie więc starał się podjechać jak najbliżej urządzenia i z pewnością będzie potrzebował miejsca na pozostawienie w bliskiej odległości wózka oraz swoich rzeczy osobistych.



NAWIERZCHNIE

Temat wydawałoby się oczywisty, ale jednak wciąż niewystarczająco wyczerpany. W placu zabaw godzącym potrzeby osób z niepełnosprawnościami i osób pełnosprawnych nawierzchnia musi uwzględniać zarówno problemy z mobilnością, jak i bezpieczeństwo oraz funkcję informacyjną oraz komunikacyjną (w przypadku osób niedowidzących).

Od nawierzchni, ich jakości i szerokości zależy, czy użytkownik będzie w ogóle w stanie wejść/wjechać na plac zabaw.

Nawierzchnie muszą być odpowiedniej szerokości - więcej na ten temat warto sprawdzić w standardach dostępności opracowanych np. dla miasta Gdyni lub ciekawej publikacji fundacji Integracja „Włącznik” dotyczącej projektowania bez barier.

Nawierzchnie pod względem faktury i koloru mogą dodatkowo, pełnić funkcję informacyjną (grupować funkcyjnie lub strefowo urządzenia) oraz komunikacyjną (szczególnie dla osób niedowidzących - linie prowadzące w logiczny sposób po kolejnych strefach, ostrzeżenia przed niebezpieczeństwem, końcem strefy, końcem placu zabaw).

UWAGA!

Niestety często popełnianym błędem jest montaż urządzeń, które dają możliwość użytkowania przez osobę na wózku, na nawierzchni sypkiej (piasek, kruszywo) lub na trawie, uniemożliwiając tym samym dostęp!

LOGIKA STREF

Grupowanie podobnych czynności w ramach jednej strefy na placu zabaw ma wiele zalet. Porządkuje przestrzeń, sprawia, że pojawia się logika w kontekście organizacji miejsc zabawy aktywnej, hałasu, ruchu, odpoczynku, kontaktu z naturą, integracji sensorycznej, poziomu trudności, wieku dzieci.

Dzięki takiej organizacji można pogodzić potrzeby wielu grup, dając możliwość wyboru zależnie od potrzeb. Dzieci potrzebujące aktywności, ruchu, wybiorą strefę z urządzeniami ruchowymi, gdzie zazwyczaj dużo się dzieje i jest hałas. Autystycy lub dzieci rezygnujące z tego typu aktywności, będą czuły się lepiej w strefie cichej, wyposażonej w urządzenia sensoryczne. Rodzice lub opiekunowie, również mogący posiadać ograniczenia mobilności, odnajdą się w strefie odpoczynku, zacienionej, zapewniającej jednak dobrą widoczność i możliwość obserwacji dzieci w trakcie zabawy.

RÓŻNE POZIOMY TRUDNOŚCI

Montaż urządzeń i organizacja przestrzeni w sposób dający możliwość wyboru trudności zabawy daje przestrzeń do użytkowania przez dzieci w różnym wieku i o różnym poziomie sprawności fizycznej i intelektualnej. Warto więc wybierać urządzenia, które będą łatwe w obsłudze oraz trudniejsze.

Urządzenia na plac zabaw, który z założenia ma być dostępny, nie mogą być przeznaczone wyłącznie dla osób pełnosprawnych lub wyłącznie dla osób niepełnosprawnych. To bardzo często popełniany błąd przez projektantów, którzy chcąc wkomponować urządzenie dostępne, wybierają takie, które przeznaczone jest tylko dla osób z niepełnosprawnościami. Warto pamiętać, że bardzo często osoby z niepełnosprawnościami nie są w stanie w ogóle samodzielnie uruchomić takiego urządzenia, a producent nie przewidział możliwości pomocy i wspólnej zabawy.

W taki sposób mnożymy problem, ponieważ poza wykluczeniem osób z niepełnosprawnościami, następuje wykluczenie również osób pełnosprawnych, które nie powinny mieć wstępu na urządzenia dla nich nie przeznaczone. W praktyce nikt nie jest tego w stanie przypilnować i egzekwować. Dochodzi więc niestety do wypadków na placach zabaw.

ZABAWA

Dzieci przychodzą na plac zabaw przede wszystkim po to, by się bawić. Niezależnie od poziomu sprawności, chodzi nadal o to samo. Ukrycie funkcji rehabilitacyjnej



w urządzeniach musi być więc umiejętnie, by nie wiązało się ze zbytnią trudnością i monotonią.

4. WYKONAJ

Zabezpiecz teren budowy, zleć nadzór i wykonanie profesjonalistom. Nadzoruj wykonanie pod kątem zgodności z projektem oraz eliminacji błędów montażowych i zgodności z normą (zachowanie stref bezpieczeństwa). Dopilnuj odpowiedniego uprzątnięcia terenu po zakończeniu prac oraz stanu roślin na powstającym terenie i w jego bliskim sąsiedztwie.

5. ZLEĆ ODBIÓR

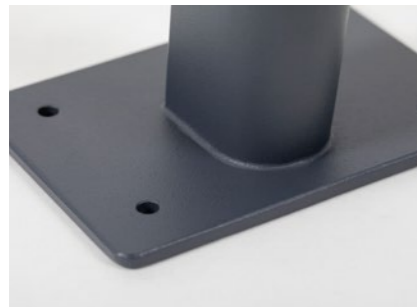
Dobierane wyposażenie, poza posiadaniem certyfikatu zgodności z odpowiednią normą, musi zostać wkomponowane również w sposób uwzględniający zalecenia norm. Od 2018 r. każdy nowo powstający plac zabaw ma obowiązek przejścia odbioru pod kątem zgodności z normą. Odbiór należy zlecić certyfikowanemu audytorowi z firmy specjalizującej się w kontrolach placów zabaw.

Sprawdź, czy na pewno dysponujesz kartami produktu, certyfikatami dla zamontowanych urządzeń oraz zaleceniami w kontekście kontroli i konserwacji.

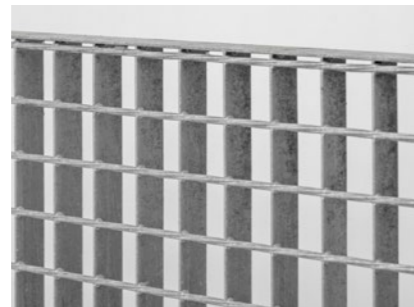
6. NADZORUJ I DBAJ

Właściciel placu zabaw powinien powiadać dokumentację w postaci Dziennika Placu Zabaw, który zawierać będzie plan kontroli, harmonogram kontroli, opis procedury postępowania w razie awarii, wypadku lub pożaru, dokumentację przeglądową dla 3 rodzajów przeglądu: regularnych, funkcjonalnych i podstawowych. Dbaj o porządek na placu zabaw, regularne przeglądy i konserwacje urządzeń, zgodnie z zaleceniami producenta oraz o zielen zlokalizowaną na placu zabaw. Jeżeli plac zabaw znajduje się w miejscu narażonym na wandalizm, rozważ montaż monitoringu.

Korzystamy wyłącznie z materiałów atestowanych, o wysokiej jakości i wytrzymałości.



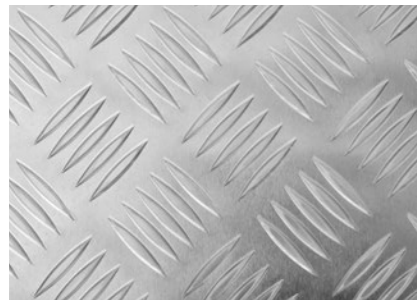
Stal czarna S235, DC01, E220 malowana proszkowo



Kratownice ze stali czarnej S235 ocynkowanej ogniowo



Elementy ze stali nierdzewnej AISI 304



Płyty aluminiowe PA6 ryflowane



Elementy amortyzujące z PE 300



Maty gumowe SBR



Płyty HDPE 10 i 15 mm odporne na UV i wilgoć



Normalia od atestowanych dostawców



Fundamenty z cementu portlandzkiego klasy 42,5 R



Elementy zabezpieczające z tworzyw sztucznych UV odporne



Tuleje ślizgowe z super wytrzymałego tworzywa Iglidur



Elementy tekstylne z wytrzymałych materiałów ognioodpornych

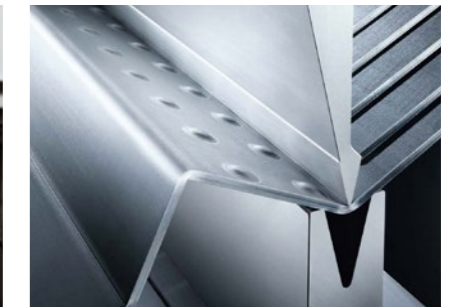
Jako producent dysponujemy własnym parkiem maszynowym.



Gięcie profili stalowych



Cięcie laserowe blach 2D i 3D



Gięcie blach na prasie krawędziowej



Obróbka skrawaniem CNC



Spawanie



Malowanie proszkowe

PODWÓJNA OCHRONA PRZED KOROZJĄ

Powierzchnia poddana jest obróbce strumieniowo-ściernej, co sprawia, że nakładana następnie bariera chemiczna zapewnia bardziej stabilne zabezpieczenie przed korozją. Kolejną warstwą jest podkład epoksydowy, stanowiący barierę mechaniczną. Ostatnim etapem jest nałożenie powłoki dekoracyjnej i ochronnej, którą stanowi farba UV odporna, z certyfikatem Quali coat, nakładana wg wymagań technicznych Quali steel coat.

SERWIS

Firma Terma Sp. z o.o. oferuje również serwis gwarancyjny i pogwarancyjny urządzeń na place zabaw oraz wsparcie techniczne w wykonywaniu kontroli urządzeń przez administratorów.

GWARANCJA

Okres gwarancji rozpoczyna się w dniu otrzymania Produktu i wynosi 36 miesięcy dla:

- konstrukcji nośnej urządzenia, którą stanowi rama ze stali czarnej malowanej proszkowo z podkładem epoksydowym lub rama ze stali nierdzewnej,
- kratownic ze stali czarnej, ocynkowanej ogniowo,
- blach ryflowanych aluminiowych,
- bloczków fundamentowych oferowanych przez Producenta.

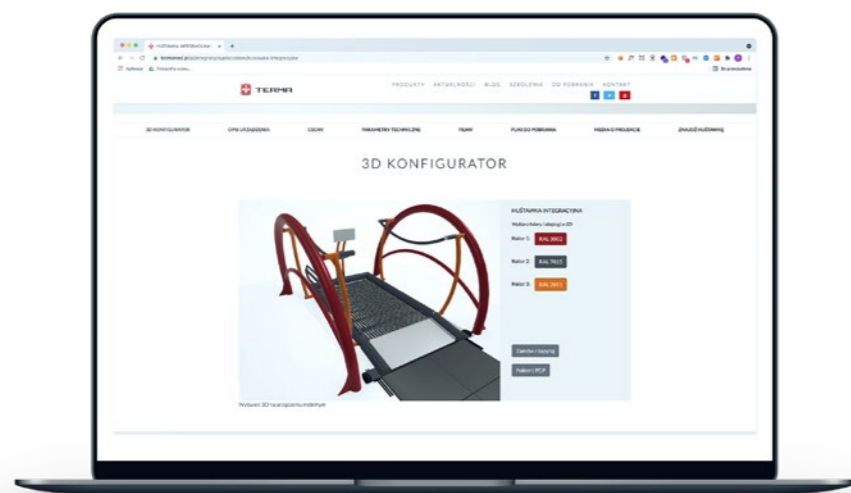
Okres gwarancji wynoszący 24 miesiące od dnia otrzymania Produktu obowiązuje dla:

- elementów ruchomych, łączących, zabezpieczających, wykonanych ze stali lub tworzyw sztucznych,
- elementów amortyzujących,
- elementów z płyt HDPE,
- elementów tekstylnych,
- oznaczeń informacyjnych..

Skonfiguruj kolorystycznie swoje urządzenie!

RAL:	1000	1001	1002	1003	1004	1005	1006	1007	1011	1012	1013	1014	1015	1016
KOD:	100	101	102	103	104	105	106	107	111	112	113	114	115	116
1017	1018	1019	1020	1021	1023	1024	1027	1028	1032	1033	1034	1037	2000	2001
117	118	119	120	121	123	124	127	128	132	133	134	137	200	201
2002	2003	2004	2008	2009	2010	2011	2012	3000	3001	3002	3003	3004	3005	3007
202	203	204	208	209	210	211	212	300	301	302	303	304	305	307
3009	3011	3012	3013	3014	3015	3016	3017	3018	3020	3022	3027	3028	3031	4001
309	311	312	313	314	315	316	317	318	320	322	327	328	331	401
4002	4003	4004	4005	4006	4007	4008	4009	4010	5000	5001	5002	5003	5004	5005
402	403	404	405	406	407	408	409	410	500	501	502	503	504	505
5007	5008	5009	5010	5011	5012	5013	5014	5015	5017	5018	5019	5020	5021	5022
507	508	509	510	511	512	513	514	515	517	518	519	520	521	522
5023	5024	6000	6001	6002	6003	6004	6005	6006	6007	6008	6009	6010	6011	6012
523	524	600	601	602	603	604	605	606	607	608	609	610	611	612
6013	6014	6015	6016	6017	6018	6019	6020	6021	6022	6024	6025	6026	6027	6028
613	614	615	616	617	618	619	620	621	622	624	625	626	627	628
6029	6032	6033	6034	7000	7001	7002	7003	7004	7005	7006	7008	7009	7010	7011
629	632	633	634	700	701	702	703	704	705	706	708	709	710	711
7012	7013	7015	7016	7021	7022	7023	7024	7026	7030	7031	7032	7033	7034	7035
712	713	715	716	721	722	723	724	726	730	731	732	733	734	735
7036	7037	7038	7039	7040	7042	7043	7044	7045	7046	7047	8000	8001	8002	8003
736	737	738	739	740	742	743	744	745	746	747	800	801	802	803
8004	8007	8008	8011	8012	8014	8015	8016	8017	8019	8022	8023	8024	8025	8028
804	807	808	811	812	814	815	816	817	819	822	823	824	825	828
9001	9002	9003	9004	9006	9007	9010	9011	9016	9017	9018				
901	902	903	904	906	907	910	911	916	917	918				

Sprawdź konfiguratory na termamed.pl!



Sprawdź nagrania z webinarów dotyczących projektowania dostępnych placów zabaw!



NATURALNE PLACE ZABAW JAKO ODPOWIEŹ NA DEFICYTY POZNAWCZE WSPÓŁCZESNYCH DZIECI O RÓŻNYM POZIOMIE SPRAWNOŚCI

Dowiesz się, jak ważny dla wszystkich dzieci jest kontakt z naturą. Otrzymasz informacje, na czym polega projektowanie naturalnych placów zabaw i jak projektować naturalne place zabaw w sposób dostępny dla użytkowników o różnym poziomie sprawności.



ROŚLINY NA DOSTĘPNYM PLACU ZABAW

Dowiesz się, jakie rośliny są polecane na place zabaw i dlaczego, jakie walory roślin mają szczególne znaczenie w rozwoju dzieci pełnosprawnych, ale i tych z niepełnosprawnością. Otrzymasz informację, jakich roślin należy unikać i z jakich powodów oraz jak projektować zieleni na placach zabaw.



PLAC ZABAW JAKO UNIWERSALNA PRZESTRZEŃ W WERSJI „ALL INCLUSIVE”

Dowiesz się, jaką rolę pełni plac zabaw w przestrzeni publicznej oraz jak kreować program funkcjonalny pod kątem użytkowników ze szczególnymi potrzebami, a także o niedoczekanym wpływie zieleni i krajobrazu na ostateczny kształt placu zabaw i niezbędnych parametrach dot. materiałów i urządzeń.



JAK SZUKAĆ FUNDUSZY NA BUDOWĘ I WYPOSAŻENIE PLACÓW ZABAW?

Dowiesz się, gdzie szukać możliwości dofinansowania budowy lub doposażenia placu zabaw i jak wybrać odpowiedni program. Nasz ekspert podzieli się informacjami, na co szczególnie warto zwrócić uwagę oraz jakie są najczęściej popełniane błędy przy pisaniu wniosków.



CO OZNACZA DOSTĘPNOŚĆ NA PLACU ZABAW?

Dowiesz się, jaka jest idea projektowania uniwersalnego, co oznaczają standardy dostępności, jak się je tworzy i dlaczego warto z nich korzystać oraz jakie są wymagania i zalecenia w zakresie aranżacji placów zabaw dostępnych dla wszystkich i na co należy zwracać uwagę w przypadku różnych niepełnosprawności.



PLAC ZABAW OCZAMI DZIECKA Z NIEPEŁNOSPRAWNOŚCIĄ

Dowiesz się, jakie problemy i skutki niepełnosprawności dotyczą dzieci, czy zabawa na placu zabaw może mieć działanie terapeutyczne, jakie urządzenia są rekomendowane i czy da się pogodzić potrzeby dzieci pełnosprawnych i tych z niepełnosprawnością oraz jaka jest rola opiekuna na placu zabaw.



BEZPIECZEŃSTWO WSZYSTKICH UŻYTKOWNIKÓW PLACÓW ZABAW A DOSTĘPNOŚĆ

Dowiesz się, jakie normy stosowane są na placach zabaw i jaki jest ich cel, czy da się pogodzić te normy z wymaganiami użytkowników w zakresie sprawności, a także jak projektować bezpiecznie dla wszystkich oraz w jaki sposób sprawdzić i potwierdzić bezpieczeństwo na placu zabaw.

W czym możemy Ci pomóc?

Czekamy na Twój kontakt

Sprzedaż



**ANNA
MICHUŁKA**

Menedżer

Sprzedaż
Produkty Medyczne
Urządzenia integracyjne

Polska południowa i eksport

M: +48 / 607 467 981

anna.michulka@termagroup.pl



**MARIUSZ
SANKOWSKI**

Menedżer

Sprzedaż
Produkty Medyczne
Urządzenia integracyjne

Polska północna

M: +48 / 609 900 451

mariusz.sankowski@termagroup.pl

Zarządzanie produktem



**IZABELA
ADAMSKA**

Menedżer

Zarządzanie produktem
Produkty Medyczne
Urządzenia integracyjne

M: +48 / 607 451 605

izabela.adamska@termagroup.pl

Terma Sp z o.o.

Czaple 100
80-298 Gdańsk

M: +48 607 451 076

www.termamed.pl

www.facebook.com/termaplay
www.youtube.com/termamed

